

S  
AN  
D

PROCHE,  
ACTIF,  
humain !

**Syndicat  
NAtional  
du Personnel  
de Pôle emploi**

**A vos côtés tout au long  
de la mandature !**

**A votre écoute,  
A votre service,  
Agir pour vous et avec vous !**

**PRESENTS SUR LE TERRAIN !**

**1er syndicat d'entreprise à Pôle emploi !  
1er syndicat à Pôle emploi ARA !**

**Des valeurs humanistes au  
cœur de notre  
engagement et de nos  
actions...**

Le respect,  
la solidarité,  
la liberté,  
la bienfaisance,  
l'intégrité,  
l'esprit démocratique.



PROCHE, ACTIF, humain !

# SNAP

Un syndicat **ACTIF**  
pour vous !

**Vos droits,  
vos attentes,  
votre voix...**



Notre bilan en **Auvergne Rhône-Alpes**



**DES ELUS EXPERTS ET INVESTIS**

UN SYNDICAT  
**ACTIF**  
TOUT AU LONG  
DE LA MANDATURE



**LE SNAP ASSURE LES PRINCIPAUX MANDATS DU COMITE SOCIAL ET ECONOMIQUE (CSE)  
DEPUIS PLUSIEURS MANDATURES**

### SECRÉTAIRE DU CSE : STÉPHANIE VILLEMEN

- **NEGOCIER** les ordres du jour,
- **REDIGER** et **DIFFUSER** les procès-verbaux des réunions,
- **GERER** la communication, **être L'INTERFACE** entre la direction et les élus,
- **SUIVRE** les dossiers litigieux avec la direction,
- **ASSURER LA GESTION** courante, administrative et quotidienne du service du CSE (gestion des assistantes du CSE et organiser la délivrance des prestations du CSE),
- Etre **GARANTE** du bon fonctionnement du CSE,
- Gérer les **FOURNISSEURS ET PRESTATAIRES** de service du CSE,
- Etre **L'INTERFACE DES DIFFERENTES COMMISSIONS** du CSE.

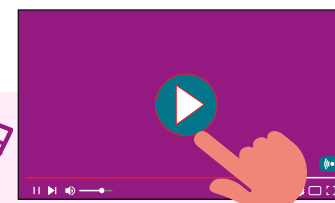
### TRÉSORIER DU CSE : PASCAL DAMBROSIO

- **GERER :**
- 1. **SOCIALEMENT** et **FISCALEMENT** les obligations du CSE (organismes sociaux pour les salariées du CSE, fiscalité des chalets de Doussart, etc.),
- 2. **FINANCIEREMENT** les comptes du CSE,
- Veiller à la **BONNE REPARTITION DES CHARGES** avec la séparation du budget de fonctionnement et du budget des activités sociales et culturelles (ASC),
- Préparer le **COMPTE-RENDU ANNUEL** de gestion,
- Faire **APPROUVER LES COMPTES** du CSE par un expert-comptable et **LES FAIRE CERTIFIER** par un commissaire aux comptes.

La parfaite maîtrise de la trésorerie du trésorier **SNAP** a permis de garantir au CSE un **EQUILIBRE BUDGETAIRE** dégagant des moyens pour faire **PROGRESSER DES PRESTATIONS** chaque année (dotation enfant de 18-25 ans, locations, petites activités, dotation de Noël...).

**Pourquoi voter pour le SNAP ?**

**La réponse en vidéo**



**PRESIDENCE DE LA COMMISSION POLITIQUE SOCIALE** (logement, égalité professionnelle femmes-hommes, Personnes en situation de handicap, Formation) : **SYLVAIN BRUGIROUX**

**SECRETARIAT DE LA COMMISSION SANTE, SANTE, SECURITE ET CONDITIONS DE TRAVAIL** (à tour de rôle avec les autres OS) : **BENOIT LUCHEZ-GAUVIN**

Des **MEMBRES SNAP ACTIFS** dans toutes les autres commissions du CSE : commission Activités Sociales et Culturelles, commission des marchés, commission fonds de secours, commission économique.

### VOS ACTIVITÉS SOCIALES ET CULTURELLES

**GRÂCE AU SNAP, VOUS AVEZ EU :**

- Des prestations CSE **SERVIES TÔT** chaque année (ouverture en février dès la clôture des comptes annuels de l'année précédente)
- Des prestations favorisant votre **POUVOIR D'ACHAT** en augmentation régulière vous permettant d'accéder aux vacances et aux loisirs de **VOTRE CHOIX EN TOUTE LIBERTE** dans le respect des règles URSSAF (dotation agents, enfants de moins de 18 ans et de 18 à 25 ans avec l'ajout des chèques vacances sur proposition du **SNAP** !)
- Des prestations de **SOLIDARITE** vous apportant le **COUP DE POUCE** indispensable en cas de coup dur dans la vie : fonds de secours, allocation annuelle enfants en situation de handicap allant jusqu'à **1 500 €**
- Des **CHEQUES-CADEAUX A NOËL** en augmentation sur la mandature : **90€** en 2020 , **170€** en 2021 et 2022, **180€** en 2023
- Des budgets maîtrisés, gérés avec **PERTINENCE ET FIABILITE**
- Une **GESTION SAINE** (certification par un Commissaire aux Comptes sans aucune remarque ou observation chaque année)

**LE SNAP A TENU TOUS SES ENGAGEMENTS**

**VOTEZ SNAP !** [www.snap-pole-emploi.fr](http://www.snap-pole-emploi.fr)

PROCHE, ACTIF, **humain !**

# SNAP

Un syndicat **HUMAIN**,  
à l'écoute !

**LE SNAP  
VOUS A SOUTENU  
ET APPUYÉ...**

Un syndicat **PROCHE**  
de vous !

**LE SNAP  
A ETE PRESENT  
TOUT AU LONG DE  
LA MANDATURE...**

## Notre bilan en Auvergne Rhône-Alpes

### UN SERVICE DE PROXIMITÉ AVEC UN SNAP PRÉSENT ET À L'ÉCOUTE TOUT AU LONG DE LA MANDATURE...

#### 21 REPRÉSENTANTS DE PROXIMITÉ SNAP (RP SNAP), FORMÉS ET EN ACTION...

Inspections, réunions trimestrielles avec les DT, alertes, réclamations multiples, accompagnements individuels et/ou collectifs... Ils ont sillonné tous les sites de la région.

À vos côtés en proximité, vos **RP SNAP** ont été **ACTIFS** dès le démarrage de la mandature et ont assuré une présence régulière à votre écoute pendant les 4 années de mandature. dès le démarrage de la mandature et ont assuré une présence régulière **A VOTRE ECOUTE** pendant les 4 années de mandature.

#### LES ÉLUS ET DÉLÉGUÉS SYNDICAUX DU SNAP EFFICACES ET ACTIFS QUI ONT :

- Visité tous les sites, porté vos **ATTENTES**, posé des **REVENDECTIONS EFFICACES** à partir de diagnostics factuels donnant lieu à des propositions adaptées respectant votre volonté sans instrumentalisation au service d'une idéologie
- Accompagné les agents dans tous leurs **RECOURS** (montage de dossiers et construction de l'argumentaire pour non promotion, etc.)
- **SOUTENU** et **DEFENDU** les collègues en difficulté
- **LUTTE** contre toutes les formes d'exclusion ou de discrimination
- Accompagné tous les collectifs en **DEMANDE D'APPUI** (télétravail, sécurité, effectif insuffisant, etc.)
- Fait **APPLIQUER** et **RESPECTER** les accords et dispositions statutaires et réglementaires les accords et dispositions statutaires et réglementaires publiques en vigueur

Depuis des années, le SNAP publie des communications pédagogiques et objectives régulières suite à toutes les réunions du CSE, suite aux réunions trimestrielles des RP, des infos utiles (Le Saviez-vous, etc.)

### LE SNAP EST L'ORGANISATION SYNDICALE QUI A FORMÉ LE PLUS D'AGENTS SUR LA MANDATURE !

Un programme de formation ambitieux sur les **4 ANNEES ECOULEES DANS TOUS LES DOMAINES** pour vous donner des **PERSPECTIVES**, optimiser vos **CHANCES DE REUSSITE PROFESSIONNELLE**, vous protéger, **PRESERVER VOTRE SANTE**, retrouver de la **SERENITE**, préparer **VOTRE AVENIR** : Droits RH, Bien-être et connaissance de soi, parcours professionnel (EPA, recours pour non promotion, formation), protection sociale (mutuelle, prévoyance), retraite, etc.

Le SNAP vous accompagne dans votre parcours professionnel afin d'optimiser vos chances de réussite et d'épanouissement professionnel et améliorer votre qualité de vie au travail !

Le SNAP œuvre pour encourager la promotion sociale, lutter contre toute forme d'exclusion et favoriser l'égalité des chances.



SNAP

## Votre vote est un pouvoir donné à un syndicat



**LE POUVOIR DE CREER  
DU DROIT EN SIGNANT  
DES ACCORDS**



**LE POUVOIR DE  
S'OPPOSER A LA  
SIGNATURE D'ACCORD**

**Pas de progrès social sans accord signé !**

**Le SNAP consulte systématiquement ses  
adhérents pour déterminer s'il signe ou  
non un accord !**

**LE SNAP, CREATEUR DE DROITS POUR VOUS !  
DÉCOUVREZ TOUS LES ACCORDS SIGNÉS PAR LE SNAP**

**SCANNEZ-MOI**



**LE SNAP A TENU TOUS SES ENGAGEMENTS !**

**VOTEZ SNAP !** [www.snap-pole-emploi.fr](http://www.snap-pole-emploi.fr)