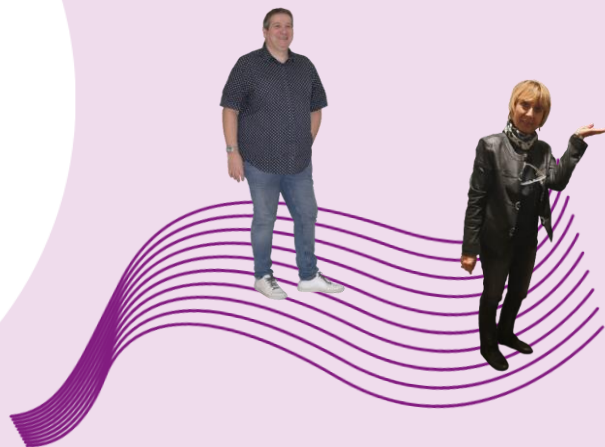


SNAP
 PROCHE,
 ACTIF,
 humain !



**CSE
 Extra
 Grand Est**

RÉUNION sur les ASC 2025 DU 29 JANVIER 2025

VOS ELUS CSE

Présentation et vote des projets et budgets prévisionnels ASC 2025 :

Le **SNAP Grand Est** a présenté lors de la séance du CSE du 29/01/2025 la proposition des dotations agents/enfants :

PROPOSITIONS SNAP GE budget ASC et Budget fonctionnement

Budget prévisionnel 2025 ASC						
Dépenses	Montant	Pourcentage	Répartition	Nb de pers	Recettes	Montant
Dotation Adultes *	2394000		540-570-600	4200	Subvention	4160000
Marriage Pacs	6000		90	65		
Départ à la retraite	4500	57,80%	90	50		
Dotation Enfants * (- de seize ans)	1457000		440-470-500	3100		
Dotation Enfants * (+ de seize ans)	128000		150-160-170	800		
Dotation Enfants Handicapé	80000	40,02%	1500	52		
Biens immobiliers	40000					
Prêt Sociaux	30000					
Divers	20500	2,18%				
	4160000	100,00%				4160000

SNAP
 PROCHE, ACTIF, humain !

Catégorie	C1	C2	C3
Adulte	600	570	540
Enfant - de 16 ans	500	470	440
Enfant + de 16 ans	170	160	150
Répartition	33,33%	33,33%	33,33%

Répartition en fonction du revenu imposable du foyer

* Aide financière finançant des activités de service à la personne et de garde d'enfant (dans la limite d'un plafond annuel (2421 pour l'année 2024) et de la dotation
 * Noel enfant, Noel Adulte, Rentrée scolaire, Cheque culture, lire, disque (dans la limite d'un plafond annuel (196 euros pour l'année 2025)
 * Cheques vacances (dans la limite de la dotation)
 * Participation aux vacances, voyages, activités sportives (Remboursement ou paiement direct dans la limite de la dotation et sous réserve de justificatif)

Pour le budget de Fonctionnement, nous proposons une reconduction du budget prévisionnel 2024

Vous avez été destinataires de la proposition **SNAP Grand Est**. Comme indiqué sur la proposition du **SNAP Grand Est**, C3 correspond au quotient du foyer fiscal le plus élevé et C1 le quotient du foyer fiscal le moins élevé.

AVEC LE SNAP GRAND EST, LES AGENTS POUVAIENT UTILISER LEURS DOTATIONS: AGENTS OU ENFANTS LIBREMENT, SELON LES REGLES URSSAF.

VOTRE représentant syndical au CSE

Christian PARISOT
Christian.PARISOT@francetravail.fr

VOS DELEGUES REGIONAUX

Christian PARISOT
 Eric MARTIN
 Florence MERNIER

PROCHE,
 ACTIF,
 humain !

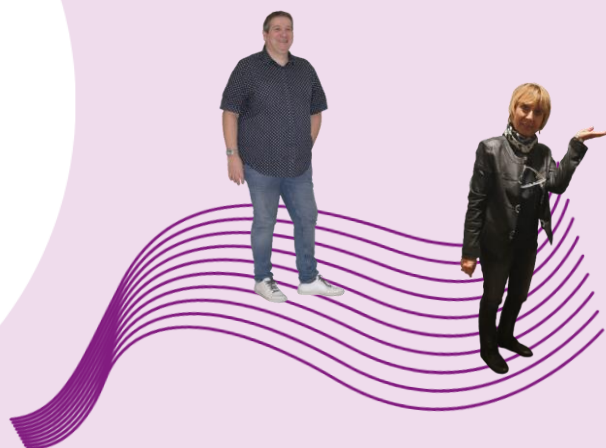
SYNDICAT SNAP GRAND EST

Je clique,

Syndicat.snap-grandest@francetravail.fr

SNAP

SNAP
 PROCHE,
 ACTIF,
 humain !



**CSE
 Extra
 Grand Est**

Comme l'indique depuis des années le **SNAP GRAND EST**, nous pouvons mettre en place ces conditions d'attribution contrairement aux fausses informations délivrées entre autre par d'autres organisations syndicales.

Pour preuve, depuis des années la Région Occitanie l'applique.

Le **SNAP Grand Est** lutte encore et toujours contre les inégalités constatées entre les agents.

La coalition SNU/CFDT/CFTC au CSE ENCOURAGE une fois de plus l'iniquité entre agents.

Résultat : une dotation ne profitant pas à tous.

BEAUCOUP D'ENTRE NOUS

- **Ne peuvent** Participer aux voyages
- **Ne peuvent** Participer aux sorties
- **Ne peuvent** Avoir la chance d'être prioritaire sur les linéaires ou le chalet
- **Ne peuvent** Participer aux équipes sportives de Pôle Emploi
- **Ne peuvent**..... ETC..... ETC..... NON EXHAUSTIF

A titre d'exemple, lors du vote de ce jour, vous pourrez constater sur le tableau ci-dessous, les dotations que ces organisations syndicales ont validés :

• Dotation Agent 2025 :

Catégories	Revenu fiscal du foyer de l'agent	Montant
C1	Inférieur à 36600€	460 €
C2	De 36600€ à 57700€	430 €
C3	Supérieur à 57700€	400 €

Dotation Enfant 2025 :

Catégories	Revenu fiscal du foyer de l'agent	Montant
C1	Inférieur à 36600€	230 €
C2	De 36600€ à 57700€	210 €
C3	Supérieur à 57700€	190 €

DECLARATION SNAP GRAND EST lors de ce CSE :

« Le **SNAP Grand EST** regrette que sa proposition ne soit pas retenue. En effet, les agents auraient pu utiliser leur dotation comme bon leur semble et selon les modalités de l'URSSAF, celle-ci étant équitable pour l'ensemble des agents. »

PROCHE,
 ACTIF,
 humain !

SNAP

SYNDICAT SNAP GRAND EST

Syndicat.snap-grandest@francetravail.fr

Je clique,