



# L'info utile

## La E- UNIVERSITE



### SNAP La e-université c'est quoi ?

Vous bénéficiez d'un compte e-formation de 15h, que vous pouvez mobiliser en autonomie, sur votre temps de travail, dans le respect de la continuité de service.

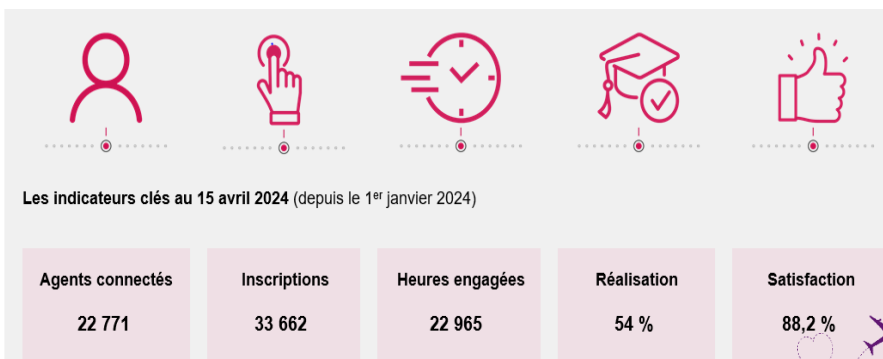
Les heures non utilisées ne sont pas reportables sur l'année n+1, nous parlons là en année civile.

Ce compte e-formation vous donne accès à toutes les formations **sans validation managériale** ou RH. Cette offre est complémentaire du catalogue de formation dans Sirhus pour lesquelles une validation managériale est nécessaire.

### SNAP Comment y accéder ?

Depuis SIRHUS, cliquer sur l'image de l'application "Accès e-université". Vous êtes alors automatiquement dirigé sur la page d'accueil de la e-université.

### SNAP Quelques chiffres



Source : newsletter e-université

*Bel été à tous*



### SNAP Quelles Formations ?

#### Quelles compétences ?



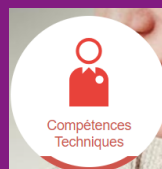
Savoir-faire socle



Savoir-être socle



Managériales



Techniques

SNAP Comment recevoir la newsletter de la e-Université ?

Cochez "e-Université" depuis l'onglet Mes newsletters de votre espace personnel puis cliquez sur enregistrer

# SNAP

PROCHE, ACTIF, humain !

SYNDICAT SNAP

REGION PAYS DE LA LOIRE

syndicat.snap-paysdeloire@francetravail.fr

Je scanne, j'adhère !

