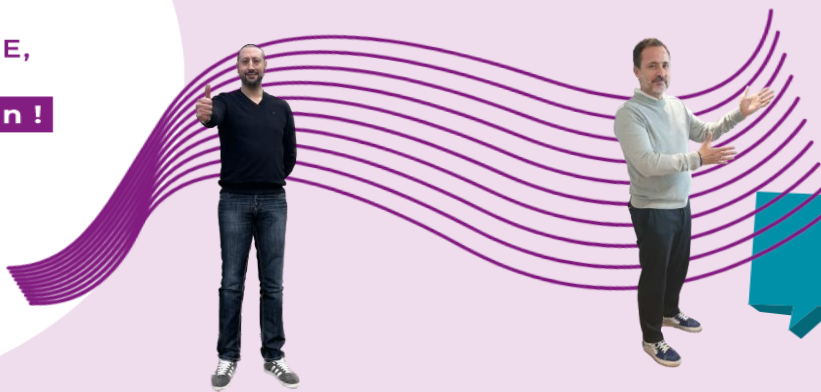


PROCHE,
ACTIF,
humain !

SNAP



CSE

PACA



CSE du 22 Mai 2025

Vos élus CSE

Eric CHAUVEAU
Marie Hélène TOCCO
Amel BOUBEHIRA
Henri LOPES
Frédéric PICHON DE BURY
Nabil ELHAMDI
Naima NAMAN
Pascale BENEY
David BIROU
Manuel DEBLOCK

Votre Représentante syndicale SNAP

Céline GUISEPPI

Information en vue d'une consultation sur le PAPRI Pact 2025

Le programme annuel de prévention fixe la liste des mesures définies pour 2025 en matière de protection des salariés et d'amélioration des conditions de travail. Ces mesures s'inscrivent dans la continuité des orientations des années précédentes et visent à consolider les actions initiées ou mises en œuvre préalablement.

En CSSCT le PAPRI Pact est travaillé avec la Direction, pour autant la CSSCT ne le valide pas forcément. En effet, plusieurs propositions d'actions de préventions ont été demandées mais en soit il n'y a pas de réelles modifications de fond. Les modifications ne sont pas à la hauteur des RPS remontés par les différentes organisations syndicales, les représentants de proximité et les agents.

La Direction confirme qu'elle est en alerte sur les RPS et beaucoup d'actions sont mises en place sur le sujet.

Le bilan 2024 porte sur la prévention des : Risques psychosociaux ; Risques d'agression ; Risques liés aux déplacements externes ; Risques liés aux postures sédentaires et à l'activité ; Risques liés aux déplacements internes ; Risques liés aux produits, aux émissions et aux déchets ; Risques liés aux agents biologiques ; Risques liés à l'environnement et aux équipements de travail ; Risques d'incendie, d'explosion ; Risques liés à l'électricité ; Risques d'attentat

SNAP Même si le SNAP reconnaît les nombreuses actions de prévention mises en place et bien menées par l'Établissement, nous nous interrogeons, par exemple, sur le bien-fondé de vouloir à tout prix déployer le SI avec de nouveaux outils non stabilisés. Ne serait-il pas plus opportun de ralentir l'avancement des déploiements des versions pour éviter de mettre les agents en difficultés ? La refonte de l'intranet était-elle prioritaire ?

La Direction maintient que les actions ne se limitent pas à ça.

SNAP La Journée Blanche est en théorie mise en place le lundi. La DR PACA a-t-elle donné des instructions afin que cette journée blanche soit respectée dans les différents sites/services ? La Direction réaffirme la journée blanche est nationale, elle permet de ne pas avoir de webinaire et ou autre information descendante via visio.

Le SNAP alerte de nouveau sur la problématique des visio qui surcharge les REA, notamment positionnés en MANAC qui doivent prioritairement gérer l'accueil. Les REA sont parfois sollicités sur deux ou trois visio par jour. Le rythme est intenable.

Le SNAP s'interroge également sur le lien entre le PAPRI Pact et les conditions de travail, lorsque, par exemple, dans certaines agences, la marge de manœuvre de 5 minutes (ajustement, pause, débordement etc..) durant l'EDO a été supprimée.



CSE du 22 Mai 2025

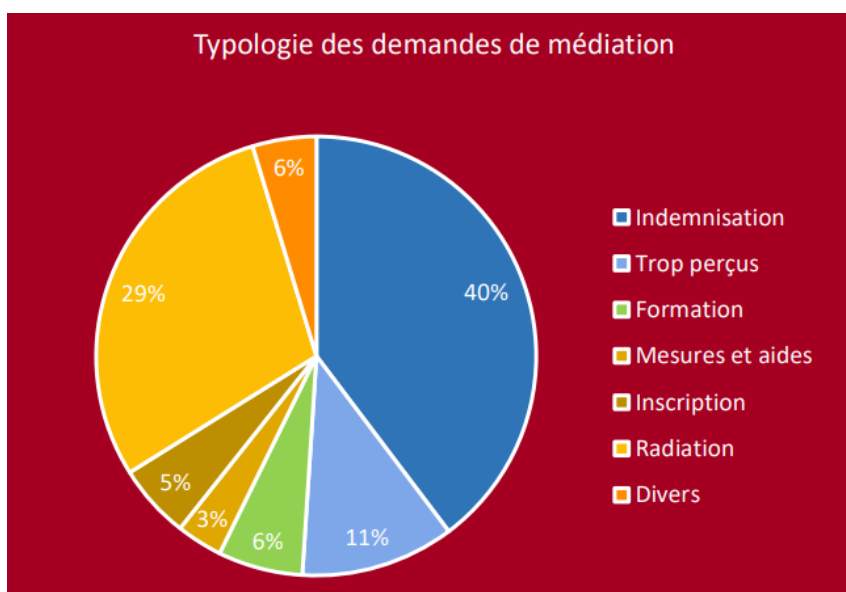
CSE

PACA

Bilan Médiation

5116 demandes de médiation ont été reçues et prises en charge en 2024. 27% des médiations recevables ont permis de satisfaire totalement la demande, 58 % ont abouti à l'apaisement du conflit et à la reprise d'un dialogue constructif entre les parties. 95% des demandes émanent des demandeurs d'emploi. Cela dit la Direction encourage les sollicitations des agences lorsque les agents constatent des situations qui peuvent relever de la médiation, notamment lorsque la réglementation, telle qu'elle est appliquée, pénalise l'utilisateur.

Le SNAP précise que si les agents ne font pas remonter eux-mêmes des cas à la médiation, c'est sûrement par manque de temps et qu'il est plus simple d'informer l'utilisateur de la procédure que de faire à sa place.
Le service Médiation se dit prêt à intervenir en agence pour sensibiliser les agents sur le sujet.



Point d'étape de la démarche « Vision Valeurs » en PACA

Comment le résultat sera exploité ? Une communication avec les partenaires et les usagers est-elle prévue ?
La Direction informe qu'il y aura d'abord une communication en interne, puis à destination de nos partenaires, qui ont été sollicités lors de la phase de construction, et de nos usagers, par voie d'affichage en agence. A ce jour, la stratégie de communication de la Direction Générale n'est pas arrêtée.

Le SNAP revient sur la notion de « volontariat » très discutable étant donné que le dernier atelier a été imposé en agence lors des réunions de service...

Présentation des indicateurs 2025, indicateurs RPE

Un tableau de bord RPE est accessible via le lien suivant : <http://pilotage-rpe.francetravail.org/rpe>

Ses grands principes :

- Un accès public sans habilitation pour une plus grande transparence.
- Des données produites à la maille nationale, régionale, départementale et locale.
- Une vue synthétique des indicateurs RPE d'un territoire.
- Des éléments d'analyse permettant d'aider à la décision pour les acteurs des territoires.

PROCHE,
ACTIF,
humain !

SYNDICAT SNAP PACA

syndicat.snap.paca@francetravail.fr



Je flashe, j'adhère !



CSE du 22 Mai 2025

CSE





PACA

- Un accès à des outils de saisie et de suivi des fiches action et des feuilles de route assurant le suivi de l'installation des comités territoriaux pour l'emploi.
- Des évolutions régulières pour améliorer l'expérience utilisateur et avancer.
- Des utilisateurs acteurs via la communauté Resana.

Etat d'avancement de l'XP MSA dans les agences PACA

Les principaux enseignements de l'XP pour le modèle cible :

Accompagnement et offre de services

-  Le modèle 1, fondé sur un accompagnement par besoins, apporte de la cohérence et de la lisibilité. Toutefois, sa **mise en œuvre opérationnelle s'avère trop complexe et trop rigide**, notamment en raison des ajustements nécessaires dans la gestion des portefeuilles et des contraintes organisationnelles.
-  **La polarisation des portefeuilles reste sous-exploitée**, alors qu'elle pourrait être un levier pour une meilleure répartition des accompagnements.
-  Il révèle **une demande d'accompagnement socio-professionnel bien plus forte qu'anticipé** cependant, il n'est pas possible d'accompagner intensivement tous les demandeurs d'emploi : un **système de priorisation est indispensable**.
-  **L'externalisation via les prestataires** pour libérer des ressources pour l'intensification **reste** un levier d'efficacité et doit être optimisé

Ces éléments ont permis d'élaborer une nouvelle cible :

L'accompagnement des demandeurs d'emploi repose sur **deux typologies majeures**, chacune adaptée à des profils différents de demandeurs d'emploi, en s'appuyant **sur leur capacité à agir**.

Accompagnement « Intensif » (pour les demandeurs d'emploi ayant faible une capacité à agir)

Accompagnement « ressources » (pour les demandeurs d'emploi ayant une plus forte capacité à agir)

	Accompagnement « Intensif » (pour les demandeurs d'emploi ayant faible une capacité à agir)	Accompagnement « ressources » (pour les demandeurs d'emploi ayant une plus forte capacité à agir)
Cible	Ce modèle s'adresse à des demandeurs d'emploi qui ont besoin de plus de soutien et d'accompagnement pour réussir leur insertion professionnelle.	Ce modèle s'adresse aux demandeurs d'emploi qui ont une plus forte capacité à avancer dans leur recherche d'emploi , avec moins de besoin de soutien direct.
Caractéristiques	<ul style="list-style-type: none"> • Un suivi très fréquent • Personnalisation accrue des actions : chaque demandeur a un parcours sur-mesure, avec des actions ciblées pour répondre à ses besoins spécifiques • Le conseiller endosse un rôle de « coach », guidant les demandeurs d'emploi dans leur recherche d'emploi de manière régulière, intensive et directe • Un co accompagnement possible • La mobilisation accrue des solutions structurantes 	<ul style="list-style-type: none"> • Utilisation d'outils numériques et de parcours guidés pour soutenir les demandeurs d'emploi. Ce modèle repose sur des outils numériques pour orienter et structurer la recherche, permettant aux demandeurs d'emploi de progresser à leur propre rythme • Suivi et interventions ponctuelles : les demandeurs d'emploi peuvent avancer davantage de manière autonome, et l'accompagnement est plus un appui occasionnel qu'un suivi intensif • Le conseiller endosse le rôle de « ressource » de parcours en apportant de la cohérence, en vérifiant les étapes importantes et en ajustant les actions si nécessaires pour identifier les « décrocheurs » et leur proposer un accompagnement intensif si besoin.
Taille	• Le portefeuille est composé de 50 à 60 demandeurs d'emploi par conseiller, pour garantir une attention personnalisée et ciblée, avec un suivi sur 6 mois et un volume d'accompagnement de 15 heures hebdomadaires	• Le portefeuille privilégie des interactions ciblées, un appui à l'autonomie et une mobilisation optimisée des outils numériques.



PROCHE,
ACTIF,
humain !

SYNDICAT SNAP PACA

syndicat.snap.paca@francetravail.fr



Je flashe, j'adhère !



CSE du 22 Mai 2025

CSE

PACA

L'ensemble des agences inscrites dans la première phase ont renouvelé leur engagement dans le nouveau cadre d'expérimentation : Orange, Bollène, Nice Nord, Cagnes S/Mer, Saint Maximin, La Ciotat.

Chaque agence a eu le choix de la date du démarrage, la mise en place se fera en juin et la grande mobilisation des agents a permis de garder la dynamique pour passer sur MSA2

Concernant les Portefeuilles ressources : Les agences se verront proposer un accès et une aide à l'appropriation de l'ensemble des outils et dispositifs en cours de test et notamment :

- Les outils intégrant des intelligences artificielles : Chat FT/Mistral, Néo, Match FT...
- Le recours au DPA collectifs en intégrant les tests actuellement en cours au sein des 9 agences pionnières de la région.
- La possibilité d'une B@L CVM mutualisée pour l'ensemble des portefeuilles ressources
- la possibilité de tester de nouveaux cas d'usages sur GEM.
- La mise en place d'une communauté dédiée aux conseillers de cette nouvelle modalité d'accompagnement
- Une aide à la segmentation des publics en développant une approche plus ciblée et plus "marketing" des publics et actions proposées (approches nudge par exemple)

Les conseillers vont être formés aux ateliers « développer et donner le pouvoir d'agir » qui seront déployés dans un premier temps dans les agences d'expérimentation, à destination des demandeurs d'emploi (1,5 jour d'atelier avec 6 capsules)

SNAP Quel a été le procédé de consultation auprès des agences/ELD/agents pour rester ou sortir de l'expérimentation ?

En PACA, le travail s'est fait en lien les ELD en deux grandes phases. Les 6 agences ont pris le temps de réfléchir et d'analyser les situations et informations fournies par le national et le régional.

SNAP Au national, comme au régional, même constat : le socio professionnel est sollicité plus que ce que nous l'avions pensé ! En PACA, quels sont les moyens mis en place ?

La Direction précise que dans le cadre des aides hors FT (RSA...), généralement les conseils départementaux peuvent intervenir. Pour le reste des DE, hors CD, c'est le droit commun FT qui intervient.

SNAP De nouvelles versions informatiques vont-elles venir accompagner l'expérimentation MSA ?

La Direction confirme qu'une nouvelle version en adéquation avec l'expérimentation MSA va être déployée

SNAP La Direction générale indique régulièrement que l'accompagnement intensif de 6 mois peut être renouvelable ? Qu'en est-il en PACA ?

La Direction indique qu'il n'y a pas de « couperé » à 6 mois et que le renouvellement est possible.

Vote projets ASC



Les 10 et 12 juillet 2025 – Festival Jazz à Juan – Air (10/07), Ben Harper (12/07)

Le 14 novembre 2025 – Palais Nikaia – Naruto Shippuden

Le 27 novembre 2025 – Palais Nikaia – Clara Luciani

Le 18 décembre 2025 – Palais Nikaia – Carmina Burana

Le 16 août 2025 – Théâtre antique Orange – Positiv Festival

PROCHE,
ACTIF,
humain !

SYNDICAT SNAP PACA

syndicat.snap.paca@francetravail.fr



Je flashe, j'adhère !

SNAP



CSE du 22 Mai 2025

CSE

PACA

Le 18 novembre 2025 – Confluence Spectacles Avignon – Pietragalla
Le 21 novembre 2025 – Confluence Spectacles Avignon – Goldmen
Le 4 décembre 2025 – Confluence Spectacles Avignon – Elie Semoun
Du 5 au 26 Juillet 2025 – Festival Off Avignon – Réduction sur le Off
Le 20 septembre 2025 – Le Silo Marseille – Tom Baldetti
Les 9, 10 et 11 octobre 2025 – Fiesta des Suds Marseille – Nombreux artistes en concert

JOURNEES A THEME



Le 12 juillet 2025 – Accrobranches Embrun – Parcours accrobranche et gouter
Le 27 Septembre 2025 – Hôtel Caumont Aix en Provence– Visite guidée d'1h15 de l'expo Niki de Saint Phalle
Les 30 août et 13, 14 et 28 septembre 2025 – Sortie Cétacés Saint Jean Cap Ferrat – Journée en mer, observation des cétacés

ARBRES DE NOEL



Le 6 décembre 2025 – Arbre de Noël 05 au Bowling de Gap – Privatisation des pistes, animations, gouter

LINEAIRES



La Plagne (VVF) – Du 20/12/25 au 03/01/26 et du 07/02/2026 au 07/03/2026 – 1 Appartement 2 pièces 4 pers
Ceillac en Queyras (VVF) – Du 20/12/25 au 14/03/26 – 1 Appartement 3 pièces 5 pers

Vote Convention de partenariat gratuite : **Parc SPIROU**

Prochain CSE: 26 Juin 2025

Les élu(e)s CSE/RS SNAP PACA

PROCHE,
ACTIF,
humain !

SYNDICAT SNAP PACA

syndicat.snap.paca@francetravail.fr



Je flashe, j'adhère !

SNAP