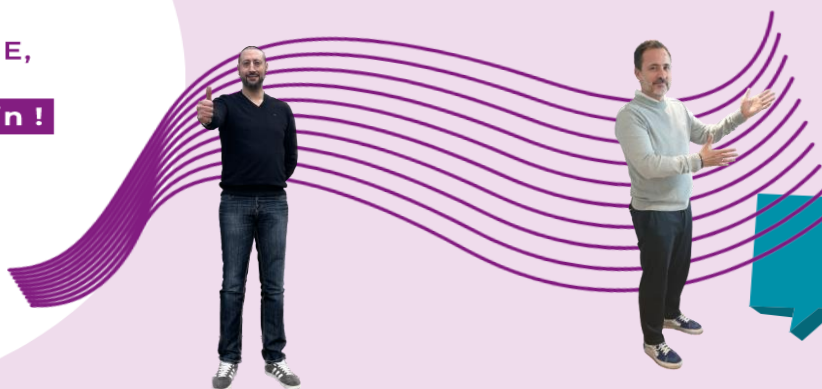


PROCHE,
ACTIF,
humain !

SNAP



CSE

PACA



CSE du 25 Septembre 2025

Vos élus CSE

Eric CHAUVEAU
Marie Hélène TOCCO
Amel BOUBEHIRA
Henri LOPES
Frédéric PICHON DE BURY
Nabil ELHAMDI
Naima NAMAN
Pascale BENEY
David BIROU
Manuel DEBLOCK

Votre Représentante syndicale SNAP

Céline GUISEPPI

Information en vue d'une consultation sur la situation économique et financière 2024 de notre établissement

Une commission financière aura lieu le 13 octobre avec les membres de la Commission pour entrer davantage dans le détail.

Consultation sur les jours de ponts en 2026

En 2026, 3 jours sont programmés au titre de ponts :

- Vendredi 2 janvier 2026
- Vendredi 15 mai 2026
- Lundi 13 juillet 2026

Les jours mobiles restants sont à prendre au cours de l'année 2026.

Information en vue d'une consultation sur le relogement AFT Cagnes sur Mer

La CSSCT va être mandatée sur le projet de relogement de l'agence.

SNAP Le SNAP s'inquiète de la perte de superficie de 200m² entre les anciens locaux et les nouveaux.

La Direction indique qu'elle s'est projetée avec le nouveau référentiel en corrélation avec ce référentiel

SNAP Concernant le stationnement, le nouveau lieu permet-il de mieux stationner hormis les places louées ?

25 places de parking seront disponibles. C'est le maximum possible en fonction de la surface loué. Une demande de location de places supplémentaires a été faite mais à ce jour, ce n'est pas possible

Information/consultation sur la mobilisation du mardi 11 novembre 2025 d'agents en vue des recettes préalables à la bascule (ZENIT)

Motif : Mobilisation des régions pour réaliser des tests de non-régression.

Période : Du lundi 10 novembre au mardi 11 novembre 2025, entre 9h et 18h.

Participants : Volontariat de 6 salariés en télétravail : 4 experts applicatifs et réglementaires de la DDO, 1 référent métier de la Direction appui centralisé, et 1 personne en cours d'identification du domaine CSP.

Contreparties : Les heures travaillées le 11 novembre seront payées à un taux majoré de 100%. Le 10 novembre est considéré comme une journée normale de travail, donc le jour mobile de l'agent sera recredité.

Consignes : Respect des durées maximales de travail, repos hebdomadaire de 24h, et autres contraintes de temps de repos. Les heures supplémentaires s'apprécient hors jours fériés.



CSE du 25 Septembre 2025

CSE

PACA

SNAP Le SNAP souhaite que la journée de travail du lundi 10 novembre soit rémunérée avec un taux majoré de 100% également.

SNAP Une demande de report de consultation est demandée par l'ensemble des élus afin d'obtenir une réponse de la Direction concernant la demande ci-dessus.
La Direction accepte le report.

Présentation INCLU+

Pour les demandeurs d'emploi

France Travail propose aux **demandeurs d'emploi en situation de handicap** un accompagnement adapté. Cet accompagnement vise à déterminer avec la personne, l'environnement professionnel le mieux adapté à ses besoins.

Pour les entreprises

France Travail s'attache à renforcer la qualité et la pertinence des profils de candidats proposés aux recruteurs.

Pour ce faire, il améliore la qualité des mises en relation via notamment une comparaison facilitée des attentes du recruteur et des profils des demandeurs d'emploi...



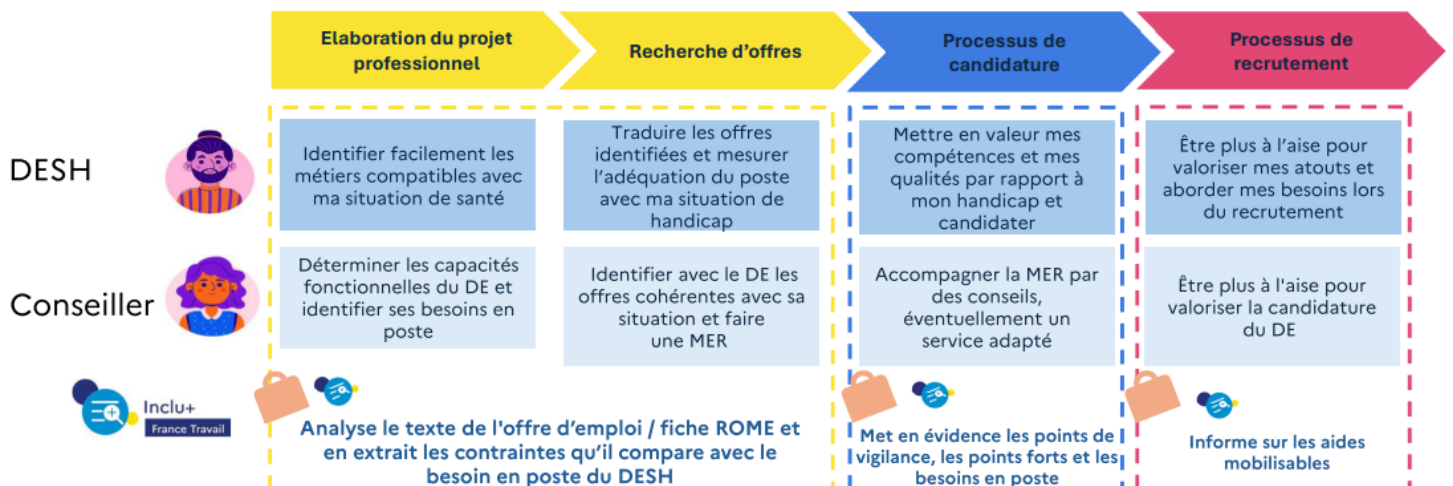
Pour qui

- Conseillers de la Team Handicap
- Demandeurs d'emploi en situation de handicap



Objectifs de l'outil

- Evaluer la compatibilité des offres d'emploi avec la situation de handicap de la personne
- Faciliter la mise en relation,
- Favoriser la mise en place de démarches de progression dans la réalisation du projet d'accès à l'emploi



PROCHE,
ACTIF,
humain !

SYNDICAT SNAP PACA

syndicat.snap-paca@francetravail.fr



Je flashe, j'adhère !



CSE du 25 Septembre 2025

CSE

PACA

Point d'étape sur l'installation de la gouvernance RPE

Positionné au cœur du réseau des acteurs pour l'emploi, France Travail vise à rendre l'action de tous plus efficace, au bénéfice de toutes les personnes en recherche d'un emploi et de toutes les entreprises ayant des besoins en recrutement.

Le Réseau Pour l'Emploi : c'est qui, c'est quoi ?

Ce sont tous les acteurs de l'écosystème "emploi – insertion – formation", regroupés au sein d'un même réseau. Celui-ci est structuré autour de deux types d'acteurs :

- les acteurs du 1^{er} cercle du Réseau Pour l'Emploi : État, région, départements, communes et groupements de communes compétentes, France Travail et les acteurs spécialisés tels que les Missions locales et Cap emploi ;
- les autres acteurs qui, sur la base du volontariat, peuvent participer au réseau : les opérateurs porteurs de solutions et d'offres d'accompagnement spécifiques (APEC, entreprises adaptées, Maisons de l'emploi, entreprises de travail temporaire, etc.), les Caisses d'allocations familiales, la Mutualité Sociale Agricole. Ces acteurs constituent le Réseau Pour l'Emploi "élargi".

Le SNAP déplore la perte de souveraineté de l'établissement et son rôle réduit au sein de comités, là où quelques années auparavant, la volonté était de renforcer notre position d'acteur majeur sur les territoires.

Point sur l'installation des communautés appui

Contexte

- La mise en place du nouveau décret sanction au 1^{er} juin qui prévoit le traitement des manquements (absences à rendez-vous) par le service CRE
- Des disparités de ressources entre les Pôles Appui Gestion de la région

Ambitions

- Mettre en réseau les gestionnaires appui pour éviter l'isolement et mieux répartir les activités d'appui
- Créer des communautés de traitements mutualisés
- Imaginer des solutions de mutualisation pour les agences sans PAG

PROCHE,
ACTIF,
humain !

SYNDICAT SNAP PACA

syndicat.snap-paca@francetravail.fr



Je flashe, j'adhère !



CSE du 25 Septembre 2025

CSE

PACA

Identification de 38 collaborateurs volontaires pour participer à 3 communautés

- **Indemnisation**

Activités : AE non conformes, réémissions de titre
9 collaborateurs

- **Mesures pour l'emploi**

Activités : traitements livrables presta, aides à la mobilité
19 collaborateurs

- **Transverse**

Activités : Indexation GED, demandes de renseignements huissiers
17 collaborateurs

Un binôme ou un trinôme de coordinateur et de référent technique anime chaque communauté via un canal Teams nommé « PACA – DAC – Communautés Appui ». En septembre, des ateliers et tutorats sont programmés pour développer les compétences, avec adaptations prévues selon les besoins individuels. Des sessions complémentaires seront proposées pour les absents des premiers ateliers. Chaque collaborateur aura une charge d'activité hebdomadaire ajustée par le coordinateur selon les besoins individuels et des agences. Les communautés se concentrent sur les traitements, tandis que la gestion des collaborateurs PAG reste au niveau de l'agence. L'objectif est de démarrer la phase de production début octobre.

SNAP Les agents des PAG alertent souvent sur leur ressenti de marginalisation vis-à-vis du reste du collectif de leurs agences. Leur appartenance à cette communauté ainsi que les activités associées ne vont-elles pas encore renforcer ce sentiment ?

L'ambition de ces communautés est de restructurer l'activité des PAG. Avant l'été, un LAB a été organisé et fortement apprécié, d'après la Direction, par les agents du PAG. L'intégration aux Communautés se fait sur la base du volontariat. Une communication va être faite en ce sens sur la Région. L'enjeu est de créer du lien sur cette population d'agents.

SNAP Qu'en est-il du rôle réel des managers locaux dans le cadre des ESA/EPA puisqu'ils ne seront en supervision que d'une partie de l'opérationnel des agents concernés ?

Le management reste bien au niveau de l'agence. Les sollicitations seront faites au regard de l'activité de l'agence en priorité.

Point d'étape sur la démarche efficience

SNAP Déclaration du SNAP : La recherche d'efficience, mise en avant pour justifier des transformations profondes de l'établissement, qu'elles soient structurelles, opérationnelles ou organisationnelles, se fait systématiquement au détriment de la qualité de vie au travail du personnel. Le management, désormais vertical, cantonne le participatif à des sujets mineurs sans véritable portée. On exige toujours plus avec des moyens constants, voire réduits, ce qui entraîne une perte de sens largement ressentie, une hausse continue des arrêts maladie, une défiance massive envers l'encadrement et le sentiment d'être instrumentalisés à des fins d'affichage politique.

Nous dénonçons également le manque d'autonomie de France Travail dans l'exercice de ses missions, réduites à des actes administratifs répétitifs et dénués de réflexion : un profil correspond à une case, débouche sur une orientation prédéfinie et se traduit par un chiffre destiné à satisfaire uniquement les décideurs. Il est temps que le gouvernement et la Direction Générale reconnaissent ce changement de paradigme : France Travail n'est plus un opérateur public d'accompagnement à l'emploi et aux projets professionnels, mais un outil administratif chargé d'imposer des

PROCHE,
ACTIF,
humain !

SYNDICAT SNAP PACA

syndicat.snap-paca@francetravail.fr



Je flashe, j'adhère !



CSE du 25 Septembre 2025

CSE

PACA

orientations standardisées et de produire des indicateurs.

Par ailleurs, l'augmentation notable des budgets d'externalisation (+45 M€ pour les accompagnements externalisés, +46 M€ pour les prestations de la DSI) traduit clairement un aveu de carence des compétences internes. Comme nous l'avons déjà souligné, les recrutements privilégient aujourd'hui l'obéissance, la soumission silencieuse aux injonctions et la capacité à travailler sous pression. L'expertise réelle et approfondie est reléguée au second plan, au point qu'il faut désormais la chercher – et la payer cher – à l'extérieur pour pallier ce manque.

L'objectif de la démarche est de dégager du temps pour améliorer la qualité de service aux usagers :

1. Avec l'intégration des nouvelles missions liées à la Loi Plein Emploi (LPE), le développement de l'accompagnement intensif, de la prospection et du CRE,
2. Avec l'intégration des autres missions issues des priorités gouvernementales (avenir Pro, Sénior et lutte contre les comportements abusifs),
3. Avec l'amélioration de la qualité de traitement de service et de la Qualité de Vie au Travail des agents,
4. En optimisant les dépenses de France Travail.

Identifier un maximum de pistes de gains d'efficience :

- En gain de temps,
- En gains financiers.

Redéploiement du temps gagné sur des activités ayant plus d'impact sur le marché de travail :

Un rappel est fait sur l'organisation de la démarche efficience notamment autour de la simplification où on identifie des pistes de gains et d'amélioration (entre ce que l'on peut imaginer avant, la mise en place de pilote et ensuite la réalité).

CSSCT - Retour mesure de l'impact expérimentation MSA sur les conditions de travail

La CSSCT avait réalisé une première présentation des travaux de la CSSCT lors du CSE du 27/02/25.

Dans un second temps, entre le 01/01/25 et le 01/06/25, il était prévu de réaliser de nouveaux entretiens et visites de tous les sites concernés par l'expérimentation des deux MSA.

Suite à ces entretiens et visites, voici la conclusion de la CSSCT :

*Ces nouvelles visites ont permis aux membres de la CSSCT PACA de finaliser leur étude des **impacts de l'expérimentation MSA, devenue « nouvelle trajectoire cible », sur les conditions de travail des agents dans les sites concernés.***

*Au regard des alertes présentées dans ce document, et celles que nous avons identifiées dans le document présenté au CSE du 27/02/25, nous tenons à alerter la direction sur la dégradation des conditions de travail des agents ainsi que sur les risques psychosociaux qui en découlent : **exigences et intensité du travail, manque d'autonomie et marges de manœuvres, conflit de valeurs, insécurité de la situation de travail.***

*Les changements incessants d'organisation du travail liés au manque de moyens, que ce soit en termes de temps, d'effectifs et d'outils, génèrent de la **surcharge de travail, de la pression et du stress** pour l'ensemble des collectifs.*

*On s'aperçoit que la segmentation en portefeuille « ressource/agile » ou « intensif » répond à une « cible » et non pas à un besoin des usagers. Il en découle une organisation du travail qui engendre une **perte d'autonomie et des marges de manœuvres réduites** pour les collectifs. Ces collectifs subissent alors une perte de sens au travail qui engendre une forte insécurité de la situation de travail.*

*Aujourd'hui, la volumétrie démesurée des portefeuilles « ressource ou agile » entraîne une surcharge de travail et de ce fait oblige à une gestion de masse à distance et une mutualisation sous contrainte. Cette nouvelle organisation du travail met les conseillers sous **trop forte pression** et ne peut que mener à un **épuisement professionnel** et à un **conflit de valeur**. Un grand nombre d'usagers se retrouve, sans l'avoir demandé, dans des portefeuilles volumineux où les conseillers n'ont absolument pas les moyens de s'occuper de ceux qui en auraient besoin. Cette nouvelle modalité engendre **inquiétude et perte de sens** pour les conseillers qui s'interrogent alors sur les objectifs de l'établissement.*

PROCHE,
ACTIF,
humain !

SYNDICAT SNAP PACA

syndicat.snap-paca@francetravail.fr



Je flashe, j'adhère !

SNAP



CSE du 25 Septembre 2025

CSE
PACA

Ce conflit de valeur est d'autant plus important qu'il découle aussi d'une politique de l'emploi qui demande au Conseiller en Evolution Professionnelle de prendre une posture de coach.

La direction nous informe que la direction générale a redéfini le modèle « cible » en intégrant la notion d'intensif tel que défini dans la Loi plein emploi, entraînant par conséquent des portefeuilles « agiles » encore plus volumineux. La direction fait le choix de cibler son accompagnement sur ces portefeuilles. La durée d'évaluation de cette expérimentation va ainsi se prolonger avec un bilan prévisionnel en juin 2026.

La CSSCT retournera visiter les agences concernées lors du premier semestre 2026.

La DR nous informe qu'elle a demandé à la DG de modifier notre informatique pour qu'il puisse y avoir une prise en charge collective d'un portefeuille (par ex mail de contact à une équipe et non nominatif). **Ce qui est un énorme changement par rapport à la doctrine d'individualisation de la relation que prônait l'établissement.**

Un certain nombre d'outils informatique sont en développement (par exemple modifier le point d'étape avoir des outils de segmentation des portefeuilles, etc...) **mais en attendant ce sont les outils développés par nos collègues au sein des agences qui sont utilisés.**

Nous alertons une nouvelle fois la direction sur les risques psychosociaux qui pèsent sur nos collègues.

Vote projets ASC

BILLETTERIE



Théâtre La Colonne Miramas : Le 5 décembre 2025 - **Kareen Guiock**

L'Usine Istres : Le 21 novembre 2025 - **Laura Cox** / Le 11 décembre 2025 - **Oxmo Puccino** / Le 8 mars 2026 - **La leçon**

Théâtre de Grasse : Le 2 décembre 2025 - **La méprise** / Le 10 janvier 2026 - **Kay lettre à un poète disparu** / Le 18 janvier 2026 - **Il ne m'est jamais rien arrivé** / Le 30 janvier 2026 - **Camille Boitel** / Le 22 mars 2026 - **KA IN** / Le 26 mars 2026 - **La Malik Djoudi** / Le 7 avril 2026 - **C'est Bon qui l'a dit** / Le 9 avril 2026 - **Mathieu Madenian** / Le 6 juin 2026 - **Hourvari**

COLONIES



Colonie Hiver Temps Jeunes : Du 15 au 21/02/26 – Ski et Activités diverses

- Les Carroz d'Araches 6-14 ans et Valmeinier 12-17 ans - Départ de Marseille et Avignon

VOYAGES



SEJOUR A ROME

Séjour 4 jours / 3 nuits, séjour liberté en formule petit déjeuner, hôtel 3*, visite guidée de la ville et du Colisée, pass transport

Au départ de Nice: du 17/04 au 20/04/25

Au départ de Marseille: du 24/04 au 27/04/25

Pensez à consulter régulièrement le site du CSE!

Prochain CSE: 30 Octobre 2025

Les élu(e)s CSE/RS SNAP PACA

PROCHE,
ACTIF,
humain !

SYNDICAT SNAP PACA

syndicat.snap-paca@francetravail.fr



Je flashe, j'adhère !