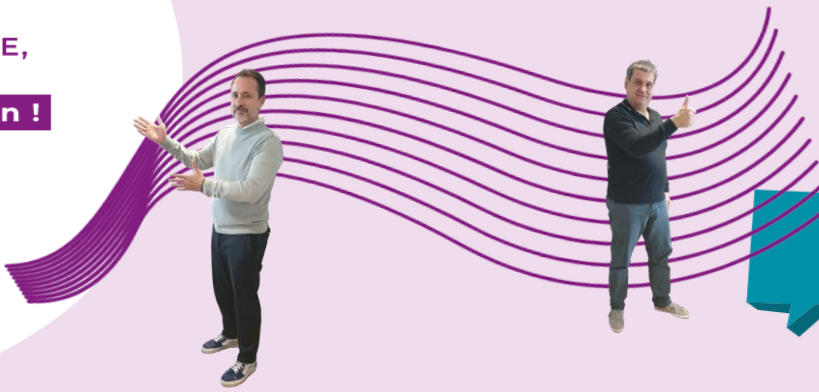


PROCHE,
ACTIF,
humain !

SNAP



CSE

PACA



CSE du 27 Février 2025

Vos élus CSE

Eric CHAUVEAU
Marie Hélène TOCCO
Amel BOUBEHIRA
Henri LOPES
Frédéric PICHON DE BURY
Nabil ELHAMDI
Naima NAMAN
Pascale BENEY
David BIROU
Manuel DEBLOCK

Votre Représentante syndicale SNAP

Céline GUISEPPI

En préambule, la présidence du CSE indique que suite au CSEC extraordinaire du 25 février 2025, de nouveaux postes seront en création sur la région PACA : transformation de CDD en CDI à hauteur de 34,3 ETPT. Lors du prochain mouvement (Hors mouvement CRE) ces « nouveaux postes » seront diffusés, avec une prise de poste au 1^{er} juillet 2025.

Par ailleurs, le plan d'efficience FT, présenté en CSEC, fera l'objet d'une déclinaison régionale en lien avec les nouveaux indicateurs du réseau pour l'emploi, sûrement abordée lors d'un prochain CSE. Consulter dès à présent les indicateurs en cliquant [ICI](#) (intranet FT)

Voici les 3 grands objectifs de ce plan :

- 1- Mettre en œuvre efficacement de nouvelles missions dans un contexte à moyens contraints,
- 2- Au bénéfice de la relation humaine à valeur ajoutée, favoriser l'augmentation de l'autonomisation des demandeurs d'emploi, la simplification du fonctionnement de France Travail et la responsabilisation des différents acteurs,
- 3- Renforcer notre crédibilité d'opérateur public efficient et la perception des parties prenantes de notre efficacité opérationnelle.

De ces enjeux majeurs découlent deux ambitions :

- Le redéploiement de ressources pour répondre à l'évolution des missions, (plus de personnel FT au contact du public),
- L'amélioration de la qualité de service pour les usagers et de la QVT pour les agents France Travail.

Point d'étape EDO et DPA

88000 DE BRSA inscrits en janvier, pas de flux supplémentaires constatés en agence. Se pose toujours des questions autour des couples/familles dans le cadre du RSA et de l'inscription systématique. Les agents FT rencontrent souvent des difficultés avec l'envoi des DE vers les services de la MILO en raison de créneaux indisponibles (parfois aussi CAP Emploi).

Information générique sur l'atelier « FT et vous » pourront se faire en amont du DPA (indemnisation et actualisation en particulier). Le DPA n'est pas « l'ESI Bis » dicit la direction.

Consultation sur l'accompagnement intensif

L'ensemble des élus du CSE votent CONTRE ce projet. Ci-dessous les grands principes de l'accompagnement intensif.

Les principes de composition d'un parcours intensif pour un DE

Principes de composition des parcours intensifs à moduler en fonction des besoins

- 1 **Un accompagnement direct et fréquent du demandeur d'emploi**
 - Points réguliers (téléphone inclus) pour sécuriser, encourager et ajuster les actions;
 - Entretiens approfondis en présentiel pour évaluer les progrès, renforcer l'engagement et planifier les étapes à venir ;
 - Réactivité accrue via une application mobile dédiée (à sécuriser).
- 2 **Un travail individuel de la personne en autonomie**
 - Utilisation des outils digitaux de France Travail : complétude du profil de compétences, outils de l'Emploi Store notamment les MOOC, simulateurs d'entretien, participation aux salons de recrutement en ligne)
 - Consultation des offres et envoi de candidatures.
 - Adaptation de ce travail individuel en fonction de l'avancement du parcours
- 3 **Une mobilisation complète de l'offre de services**
 - Proposition de services adaptés aux besoins des demandeurs d'emploi : prestations individuelles, ateliers collectifs, immersions professionnelles, formations courtes ou remises à niveau.
- 4 **Un recours aux solutions structurantes pour favoriser l'emploi durable**
 - Mise en place d'actions engageantes axées sur le développement des compétences (formation, service civique pour les jeunes, contrats courts, etc.)
 - Accélération du parcours jusqu'à l'obtention d'un emploi stable (CDI, CDD de plus de 6 mois, alternance pour les jeunes).
- 5 **La sécurisation de l'insertion durable**
 - Suivi dans la formation et/ou dans l'emploi, a minima durant la période d'essai. Ce suivi a pour objectif d'anticiper les risques de décrochage.



CSE du 27 février 2025

CSE
PACA

Quelques informations complémentaires sur l'Accompagnement Intensif :

Le portefeuille intensif n'est pas un portefeuille Global et l'accompagnement intensif a une durée 6 mois (renouvelable), avec une taille variant de 50 à 70 DE. Possibilité de parcours global (socio prof) et après intensif (emploi), 2 contacts par mois, 15h par semaine,

Les agents en accompagnement intensif pourront faire 10% de plages contraintes. Disparition des portefeuilles MET, basculés en viviers MET sur les équipes CDE.

Le budget CEJ ne change pas en 2025, mais la taille des portefeuilles augmente ce qui diminue mécaniquement le nombre de portefeuille et permet de redéployer des agents en CEJ sur les portefeuilles intensifs. A minima, un portefeuille CEJ par agence.

Consultation sur le contrôle de la recherche d'emploi rénové

Pour rappel : le CRE rénové est la seule activité FT qui est en augmentation d'effectif en 2025. Suite à la consultation, FT PACA va diffuser des postes sur la bourse des emplois. Parution des postes 28 fev 2025 : 20 à 30 postes sur 6 lieux possibles (Marseille Rabatau, Manosque, Toulon, Nice, Aix Galice et Avignon Réalpanier) prise de postes au 1er mai 2025. La DR essaie d'anticiper le nouveau décret sur la Gestion de la Liste qui va « mécaniquement » diminuer le travail sur les Pôles Appui.

La DR souhaite que des agents des Pôles Appui puissent « glisser » sur le CRE (effets : changement de fiche métier (conseiller CRE) et augmentation de l'amplitude jusqu'à E4). Si les agents concernés sont trop loin d'une des plateformes, la DAC amènera des contrôles sur site. Ils dépendront administrativement et hiérarchiquement de la DAC.

Les agents des PAG en QPV qui seront affectés au CRE, et qui restent sur leurs agences d'origine, garderont leurs primes QPV. Engagement de la Direction PACA.

Consultation sur l'évolution de l'offre des services cadres et la mise en place de la prestation Agil'Cadres

« Déshabiller FT pour habiller un prestataire » et lui donner cette activité de placement, à savoir « les DE à la recherche d'un emploi cadre ayant un projet professionnel défini et cohérent avec le marché du travail dans leur zone de mobilité, sans frein périphérique à l'emploi ou à l'utilisation du numérique ».

Pour la DR PACA, l'offre de service cadre existera toujours !

SNAP Pour le SNAP c'est une aberration, sans compter le cout financier de ce transfert à un prestataire pour réaliser notre travail sur des cadres autonomes.

Information sur le Pilote Ouiform

Ouiform va être généralisé dans les mois à venir dans le Réseau Pour l'Emploi. La région PACA est pilote sur cette action avec 6 autres régions (ARA, BZH, CVL, Grand Est, IdF, Guyane). 14700 agents embarqués dont 700 agents Cap Emploi. Généralisation prévue début janvier 2026.

Bilan CRE 2024

SNAP Vous trouverez en PJ le tableau de comparaison réalisé par le SNAP [ICI](#)

Nous constatons une intensification du nombre de contrôle avec la mise en place depuis mai 2024 de la procédure accélérée (44800 à 53800). Le délai moyen de clôture est de 13 jours avec cette nouvelle modalité. Plus de contrôle et avec un délai plus court. On remarque que les chiffres sont à peu près constants entre 2023 et 2024 sauf « sortants de formation à 6 mois » (+ 5%).

Ce bilan est à mettre en perspective avec la consultation du CRE Rénové et avec les moyens humains supplémentaires déployés pour la région PACA.

Point d'étape sur le programme équipement de sureté

Le programme de sureté est financé par la DG. Dans le respect du cahier des charges nationales (partie PGS – Bâtiments et partie STS - équipements de sécurité), chaque DR planifie agence par agence la mise en place de ce plan sureté. Ce

PROCHE,
ACTIF,
humain !

SYNDICAT SNAP PACA

syndicat.snap.paca@francetravail.fr



Je flashe, j'adhère !

SNAP



CSE du 27 février 2025

CSE

PACA

passage est priorisé en fonction de la typologie des agences dans notre région.

L'agence de Marseille Belle de Mai a été la première agence à développer ce plan. Toulon la rode et Cap Pinède ont débuté les travaux en février 2025.

Changements les plus significatifs : la mise en place d'un bouton d'alerte sous les bureaux ou d'une télécommande d'alerte pour les conseillers en AZLA, dans les bureaux d'accueil (suivant configuration) et la mise en place de vidéo surveillance (Autorisation préfectorale site par site). Cet enregistrement se fait par tranche de 30 secondes et si une problématique est détectée par IA ou si un bouton alerte est déclenché alors 3 minutes supplémentaires seront enregistrés. Les images pourront être vues et exploitées sous réquisition judiciaire.

La mise en place de ce dispositif a un effet collatéral à savoir que nos badgeuses ne sont plus maintenues et qu'il faut les changer. Du 15 mai au 30 juin, changement de toutes badgeuses sur toutes les entités de la région. Nous aurons donc deux badges – un pour pointer, un pour ouvrir les portes. La DR va nous fournir un porte badge double pour le badge supplémentaire.

Lors du changement de badgeuse, la DR demande que les agents badgent sur un poste de travail.

Les horaires d'utilisation du badge sont 15 mn avant et après les horaires OATT.

La planification régionale du plan sureté devrait être validé par la DG dans les semaines à venir et l'ensemble des sites seront aux normes du plan sureté au 1er semestre 2028.

Point CSSCT

Mesure de l'impact expérimentation MSA sur les conditions de travail mandatement du 17/05/24. La présidente de la CSSCT donne lecture du document travaillé par les élus. Ce document très complet et très factuel est le fruit d'un travail des élus – merci aux élus CSSCT.

Le DR annonce « la sortie actée des expérimentations MSA 1 et MSA 2 à la fin mars début avril » avec un changement et réajustement sur le nouveau modèle intensif autonome.

Pour autant le mandatement du CSSCT reste identique afin de pour constater l'évolution, le ressenti et les impacts des agents sur cette fin d'expérimentation.

Ressources Humaines - Convention Assurance Chômage 2025 : présentation du dispositif de formation

Taille des groupes de formation (type formateur) et modalités pratiques :

- 20 personnes pour les agents Placement (formateur Placement), 1 jour,
- 13 agents pour les GDD (Formateur GDD), 2 jours.

L'inscription des agents du PAG est à la main du DAFT.

Utilisation du contingent annuel heures supplémentaires & bilan heures sup 2024

Les chiffres du bilan annuel 2024 des heures supplémentaires n'ont pu être sorti en raison de la mise en place du nouveau logiciel OSIRHIS – nous devrions les avoir au CSE de mars.

Vous pouvez retrouver, ci-contre, les heures supplémentaires pour l'année 2025 et la ventilation régionale.

Vous trouverez les jours d'ouverture des TP en cliquant [Calendriers DSI](#)

Objectifs	2025	Heures supplémentaires	
Réseau		DR	
DT04	400	DGRH	900
DT 05	500	DDRH	350
DT 06	2000	DDO	600
DT 13	8000	DIST	100
DT 83	2300	DAF	600
	1000		450
DT 84		Autres directions	
PRPS/DAC	800	DATM	100
Total réseau	15000	PCMI SPB JURIDIQUE	150
Campus	50	Communication	100
Réserve régionale	2600	Total DR	3350
Total Campus + RR	2650		
Total PACA	21000		

PROCHE,
ACTIF,
humain !

SYNDICAT SNAP PACA

syndicat.snap.paca@francetravail.fr



Je flashe, j'adhère !

SNAP



CSE du 27 février 2025

CSE

PACA

Tableau de bord des résultats

Retrouvez le montant de la prime d'intéressement PACA en cliquant [ICI](#)

PACA : 1^{ère} région de France pour l'intéressement 2024 – versé en mars 2025.

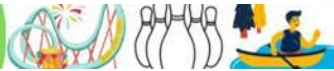
Vote projets ASC

VOYAGES



DUBLIN Séjour 4 jours / 3 nuits, séjour liberté en formule petit déjeuner, hôtel 3*, tour guidé panoramique.
Au départ de Marseille : du 19/09/25 au 22/09/25

JOURNEES A THEME



Le 14 juin 2025 – Cours de Cuisine Nice – Préparation et dégustation d'un repas complet avec un chef

La commission a également validé 2 conventions de partenariat gratuites : Piscines Avignon (Piscine Stade Nautique, Piscine Jean Clément, Piscine Stuart Mill) et Enigmach (www.enigmach.fr)

Le Budget des ASC, Activités Sociales et Culturelles 2025 a été adopté à la majorité.

Prochain CSE: 27 Mars 2025

Les élu(e)s CSE/RS SNAP PACA

PROCHE,
ACTIF,
humain !

SYNDICAT SNAP PACA

syndicat.snap.paca@francetravail.fr



Je flashe, j'adhère !

SNAP