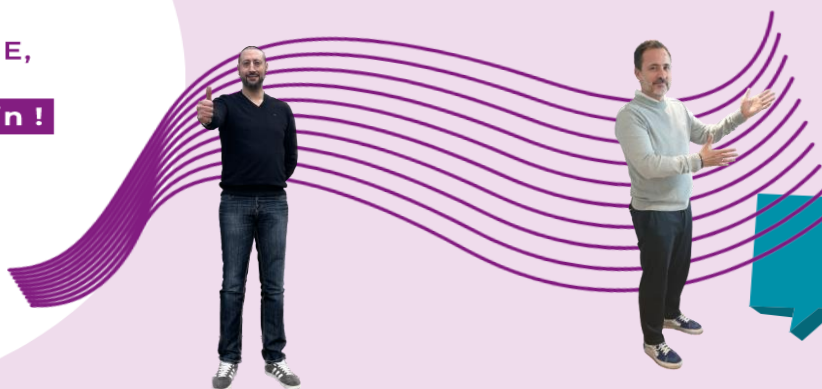


PROCHE,
ACTIF,
humain !

SNAP



CSE

PACA



CSE du 31 Juillet 2025

Vos élus CSE

Eric CHAUVEAU
Marie Hélène TOCCO
Amel BOUBEHIRA
Henri LOPES
Frédéric PICHON DE BURY
Nabil ELHAMDI
Naima NAMAN
Pascale BENEY
David BIROU
Manuel DEBLOCK

Votre Représentante syndicale SNAP

Céline GUISEPPI

Plan de sécurisation des personnes et des services de l'agence Porte d'Aix

Le plan, initialement mis en place par la Direction le 18 juillet, visait la délocalisation temporaire des personnes et des services physiques de l'agence de Porte d'Aix vers les agences en proximité.

Il avait pour but d'alerter les pouvoirs publics sur l'insoutenabilité de la situation d'insécurité croissante des abords du site et les inciter à mettre en place des solutions permettant la délivrance des services en toute sécurité pour les agents et nos usagers.

L'annonce de cette décision a amené une réaction vive et immédiate du préfet de région qui, afin de maintenir l'ouverture de l'agence de Porte d'Aix et la délivrance de toute notre offre de service de proximité, a diligenté :

- Une réunion d'urgence, le 22 juillet, à la préfecture de police avec le directeur adjoint de cabinet et des membres de la direction FT
- La présence renforcée de CRS aux abords proches de l'agence sur la place et au niveau des escaliers et du parking.
- L'instruction de l'installation de caméras aux abords de l'agence et de toutes mesures de sécurité de nature à garantir la délivrance du service public.

En complément, la Direction Régionale a mis en place un deuxième agent de sécurité pour être posté au niveau du parking (en face du point de deal) et un rappel a été fait aux agents sur la possibilité de solliciter ma ligne d'écoute et le service PCMI.

Une reprise classique de la délivrance des services a donc été acté.

La Direction Régionale assure un point hebdomadaire de l'avancée de la situation auprès des équipes et reste vigilante sur l'effectivité de l'amélioration des conditions de sécurité. L'ensemble des colocataires du bâtiment Adriana se mobilise et chaque organisme fait remonter de son côté les difficultés rencontrées aux alentours du bâtiment. Un courrier commun a été signé.

SNAP La CSSCT a alerté la Direction qu'un agent du site a été agressé verbalement mardi 22 juillet 2025 en se rendant sur le site de la porte d'Aix au niveau de l'esplanade vers 8h10.

Il n'y avait, malgré les promesses du préfet et par rapport aux informations données par la Direction, aucune présence policière au moment de l'agression verbale. Dans l'après-midi en revanche une compagnie de CRS était bien déployée.

La CSSCT a demandé à la Direction d'agir afin qu'il y ait une présence policière autour du site le matin à l'arrivée des conseillers et le soir au moment de leur départ sur les plages des horaires variables à minima, et si cela s'avère impossible, revenir à la fermeture du site comme annoncée vendredi 18 juillet afin d'assurer vos prérogatives en matière de sécurité et protection des personnels de l'établissement.

Une compagnie de CRS mobile est désormais présente, matin et soir, jusqu'à 21h. Un registre, accessible sur l'agence de Porte d'Aix, a été mis en place et quotidiennement mis à jour pour notifier leur passage. Un agent de sécurité est posté à l'entrée du parking, proche du point de



CSE du 31 Juillet 2025



deal. Une association ramasse aussi régulièrement les seringues au sol pour éviter toutes blessures. La Direction espère qu'avec toutes ces actions opérationnelles, la problématique va être déportée mais ne disparaîtra pas malheureusement. L'inauguration du 28 août est annulée. La Direction reconnaît que notre capacité à maintenir l'accueil sur flux peut nous mettre en danger face à un public de plus en plus en détresse socialement et la priorité reste la sécurité physique et psychique des agents. Psy France assure le suivi de 3 agents et La Ligne d'écoute est à disposition des agents. La Direction reste en alerte, prend ses responsabilités et n'hésitera pas à fermer l'agence si la situation se dégrade.

SNAP Certains agents ne souhaitent plus reprendre sur le site et veulent demander des mutations. La Direction a-t-elle prévue la prise en compte de ces demandes ?
Concernant les agents qui craignent de se rendre sur site, la Direction va étudier les possibilités de travail délocalisé ou jours de travail supplémentaires.

Le SNAP craint que l'insécurité gagne l'intérieur de nos agences. La mise en place de l'accueil rénové, en mode « apple », c'est bien sur le papier, mais nous insistons vraiment sur la sécurité des agents sur leur lieu de travail, de manière concrète (agents de sécurité sur tous les sites, portiques, etc...).

Présentation de l'expérimentation AENA (Accueil en agence)

Le bandeau GOA a fait son temps et ne satisfait pas aux exigences de l'accueil des usagers. L'idée est de construire un nouvel outil AENA répondant aux attentes des usagers et conseillers et aux objectifs de fluidification et de modernisation de l'accueil. Deux agences, Belle de mai et Marignane, contribuent à la conception et l'expérimentation de cet outil.

Contexte Usager

L'utilisateur scanne un QR code afin de s'identifier et signaler sa présence au rendez-vous





CSE du 31 Juillet 2025

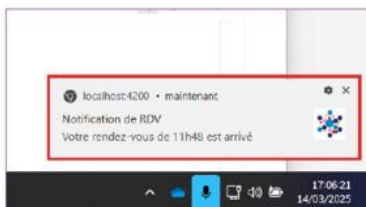
CSE

PACA

Contexte Conseiller

❖ Notification du conseiller

Le rendez-vous **physique** est trouvé, le conseiller est notifié

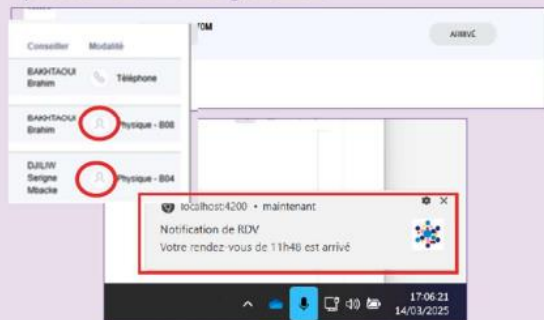


Demandeur d'emploi	Activité de l'agence	Activité	Thème	Conseiller	Modality
MME BARDE OLGA 424837Y Tel : 0691010101	✗	OFF		BAKHDOU Strahin	Téléphone
M. CLEMENT GENARDO 427030M Tel : 0691010101	ARRIVE	OFF		BAKHDOU Strahin	Physique - B03
MME ROBIN TEPHANE 4154237U Tel : 0691010101	ARRIVE	OFF		DULIV Sergine Macka	Physique - B04

✗ Il n'y a pas de bouton « Arrivé » pour un RDV tel ou visio.

❖ Redirection vers le guichet

Le rendez-vous **physique** n'est pas trouvé, un conseiller peut signaler la présence via le guichet



SNAP Quand peut-on en espérer la généralisation dans l'ensemble du réseau ?

La Direction n'a pas de date d'échéance de généralisation pour le moment. L'outil doit encore être testé dans d'autres agences, au national. Dans la cadre d'ARU, il faut voir comment cet outil va être adapté.

La DSI a prévu également d'améliorer la connexion WIFI sur les sites + étendre les répartiteurs de signal sur l'ensemble de l'agence.

Information sur le déploiement du nouveau bouquet de services des psychologues du travail

Le bouquet de services des psychologues du travail est le fruit d'une **démarche de co-construction** engagée avec les psychologues du travail eux-mêmes, en lien étroit avec les animateurs régionaux. Cette collaboration a permis de définir **une offre de service lisible, cohérente, et alignée avec les besoins identifiés sur le terrain**, tant pour les demandeurs d'emploi que pour les collectifs de travail.

Afin de tester sa faisabilité, une expérimentation dans 5 régions, mobilisant 32 agences et 42 psychologues du travail a été menée.

Ce test en conditions réelles avait pour objectif de :

- Sécuriser les modalités opérationnelles,
- Vérifier sa soutenabilité organisationnelle,
- Évaluer son acceptabilité sociale auprès des professionnels et des partenaires.

Les premiers résultats se sont révélés concluants, confortant l'intérêt et la pertinence de cette offre.

Forts de ces enseignements, deux leviers prioritaires ont été identifiés :

1. L'évolution des systèmes d'information, pour mieux outiller et valoriser le travail des psychologues,
2. Le développement des compétences, afin d'accompagner la montée en expertise et harmoniser les pratiques.

PROCHE,
ACTIF,
humain !

SYNDICAT SNAP PACA

syndicat.snap-paca@francetravail.fr



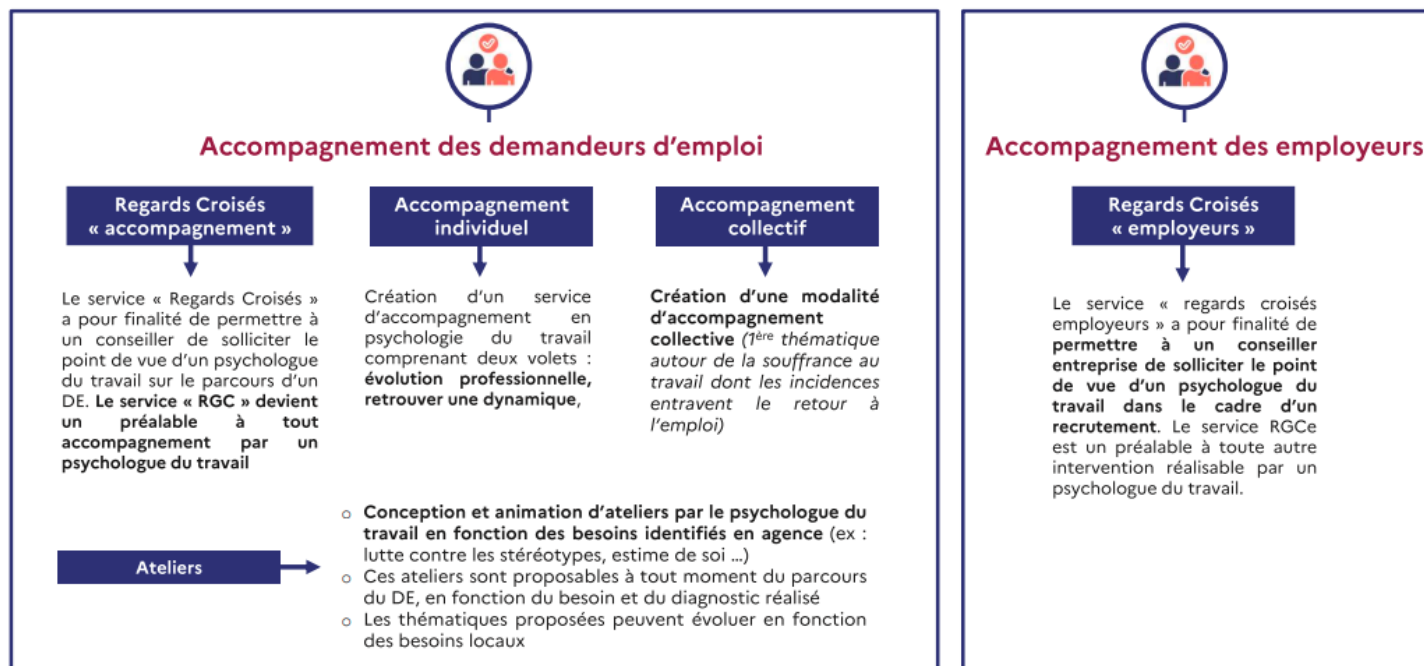
Je flashe, j'adhère !



CSE du 31 Juillet 2025

CSE

PACA



En Paca, la Direction nous indique que chaque site compte au moins un psychologue du travail, et que le recours aux entretiens individuels et collectifs tel qu'il est envisagé dans le nouveau bouquet de service est déjà installé. Le service majoritairement proposé est l'action « Regards croisés » (7935 entretiens « RGC » réalisés sur les 12 derniers mois). La Direction va également enrichir l'offre de service Formation à destination des psychologues du travail. L'animation régionale et territoriale perdure ainsi que la mise en place des séminaires.

SNAP Dans le document de présentation vous évoquez le profil de compétence des psychologues du travail (volet principal sur l'accompagnement des DE et volet optionnel sur l'accompagnement des entreprises). Ces profils sont-ils clairement identifiés, répertoriés, et présentés aux collectifs de travail afin que les conseillers puissent mobiliser au mieux les compétences spécifiques présentes sur leur site ? Si, par exemple, le psychologue du travail local ne maîtrise pas le volet optionnel dédié à l'offre de services entreprises, est-il possible de solliciter un psychologue du travail d'un autre site pour répondre à un besoin sur l'entreprise ? Effectivement l'animation à la maille territoriale va permettre de communiquer sur ce bouquet de services auprès des équipes et mutualiser les compétences des psychologues.

SNAP L'accompagnement au développement de compétences ne devrait-il pas permettre l'acquisition de l'ensemble des dites compétences par la totalité des psychologues du travail ? A terme, bien sûr, l'offre de service de formation et le développement de compétences permettra aux psychologues du travail de maîtriser l'ensemble des accompagnements (DE et Entreprises).

Bilan de la campagne EPA/EP 2025

SNAP Le SNAP s'interroge autour du besoin majoritairement exprimé en développement de compétences autour de la relation de services. S'agissant de notre cœur de métier, cela doit forcément être mis en lien avec les parcours de formation initiaux, qui ne les abordent et ne les étoffent pas suffisamment pour permettre aux conseillers de se sentir à l'aise dans le cadre de leurs missions d'accompagnement.

PROCHE,
ACTIF,
humain !

SYNDICAT SNAP PACA

syndicat.snap-paca@francetravail.fr



Je flashe, j'adhère !



CSE du 31 Juillet 2025

CSE
PACA

L'accompagnement au développement des nouveaux entrants est un réel sujet de fond, et la multiplicité des changements successifs impulsés par l'établissement ajoute à la difficulté de poser un socle commun pérenne et maîtrisé de tous.

Vote projets ASC



Zénith Toulon - Le 30 octobre 2025 : Le petit prince sur glace

Théâtre Liberté Toulon - Le 8 novembre 2025 : La petite sirène

Théâtre Colbert Toulon - Les 22,23 et 24 décembre 2025 : Le merveilleux Noël des lutins / Les 29,30 et 31 décembre 2025 : La reine des neiges / Le 24 janvier 2026 : Chéri j'ai invité mon ex / Le 6 février 2025 : Olivia Moore

Opéra de Marseille - Le 28 décembre 2025 : Le barbier de Séville

Palais du Pharo Marseille - Le 7 décembre 2025 : Sibélius concerto pour violons

Le Silo Marseille - Le 23 novembre 2025 : Mary Candies / Le 26 janvier 2026 : Casse-noisette / Le 18 mars 2026 : The Depeche Mode Expérience

Le 27 mars 2026 : Pietragalla (Barbara) / Le 28 mars 2026 : Le lac des cygnes / Le 29 mars 2026 : Cyrano de Bergerac (comédie musicale)

Le Palais des festivals Cannes - Le 10 janvier 2026 : Lily et Lily / Le 31 janvier 2026 : Le cercle des poètes disparus / Le 15 février 2026 : Les ballets de Monte Carlo / Le 8 mars 2026 : Le professeur

Le 4 avril 2026 : Irish Celtic / Le 10 avril 2026 : Nawell Madani / Le 12 décembre 2026 : L'âge bête (Michèle Laroque et Kad Merad)

Le Théâtre National de Nice - Le 17 octobre 2025 : La folle journée ou le mariage de Figaro / Le 7 novembre 2025 : Nous les héros / Le 19 novembre 2025 : Poucette / Le 9 janvier 2026 : La guerre n'a pas un visage de femme

Le 24 janvier 2026 : Fusées / Le 7 février 2026 : Petite touche / Le 4 mars 2026 : Grand peur et misère du 3ème Reich / Le 1er avril 2026 : C'est si simple l'amour / Le 9 mai 2026 : Le Tarfuffe

Le Palais Nikaia Nice - Le 29 novembre 2025 : Laura Laune / Le 30 novembre 2025 : Amir / Le 16 janvier 2026 : Luc Langevin / Le 13 mars 2026 : Julien Doré / Le 17 mars 2026 : Le lac des cygnes

Le 29 mars 2026 : Le cadre noir de Saumur / Le 10 avril 2026 : M Pokora / Le 12 avril 2026 : Pat Patrouille / Le 20 juin 2026 : Le roi soleil / Le 23 juin 2026 : Zucchero



Le 1er novembre 2025 : **Spirou Thème Halloween** – Entrée au parc et coupons repas

Pensez à consulter régulièrement le site du CSE !

Prochain CSE: 4 Septembre 2025

Les élu(e)s CSE/RS SNAP PACA

PROCHE,
ACTIF,
humain !

SYNDICAT SNAP PACA

syndicat.snap-paca@francetravail.fr



Je flashe, j'adhère !

SNAP