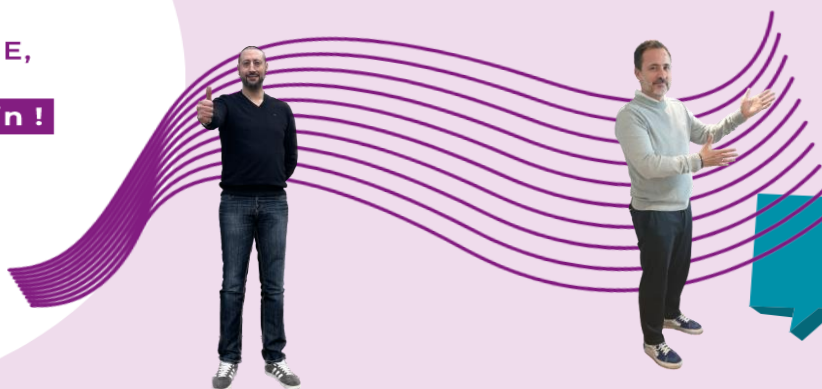


PROCHE,
ACTIF,
humain !

SNAP



CSE

PACA



CSE du 4 Septembre 2025

Vos élus CSE

Eric CHAUVEAU
Marie Hélène TOCCO
Amel BOUBEHIRA
Henri LOPES
Frédéric PICHON DE BURY
Nabil ELHAMDI
Naima NAMAN
Pascale BENEY
David BIROU
Manuel DEBLOCK

Votre Représentante syndicale SNAP

Céline GUISEPPI

Suivi plan de sécurisation des personnes et des services de l'agence Porte d'Aix

Déclaration de la CSSCT :

Le 26 août 2025, les membres de la CSSCT se sont rendus sur l'Agence France Travail de Marseille Porte d'Aix suite aux nombreuses alertes des agents, afin de réaliser un état des lieux de la situation et un point sur les engagements pris par les services de l'Etat et de l'Etablissement en juillet dernier.

Les nombreux échanges avec les collègues nous amènent à faire les constatations et alertes suivantes et nous avons repris leurs verbatims (entre guillemets) :

- Une insécurité persistante malgré les promesses de l'Etat. « **Les forces de l'ordre, quelles qu'elles soient sont inexistantes** ». Encore ce jour, une collègue a été agressée verbalement (FDS 231 888) à 07h35, sur la placette à l'entrée du bâtiment, en l'absence de l'agent de sécurité qui n'arrive qu'à 8h.
- « **Le climat est de plus en plus tendu et anxiogène** ». Les collègues sont amenés à modifier leurs trajets pour se rendre sur le site et « **y réfléchissent même la veille pour le lendemain matin** », « **Je fais attention par où je passe, c'est angoissant** ».
- Une insalubrité chronique qui impacte le quotidien des agents, qui en « **développent même des tocs lorsqu'ils rentrent à la maison** ».
- Des répercussions sur l'environnement familial : « **nos familles sont angoissées pour nous** ».
- Bon nombre d'agents envisagent « **une mobilité géographique si la situation perdure** » et au même titre, des demandeurs d'emploi demandent un changement d'agence France Travail.

Les agents sont « **bien conscients des efforts et du soutien de la direction, mais celle-ci est impuissante face à la situation, du fait de son caractère politique** ». Néanmoins les agents subissent cette situation « **depuis 8 mois** » ce qui engendre une « **usure psychologique** ». Les agents sont à bout et ne voient pas d'issue positive. « **Nous avons du mal à voir l'avenir, nous avons atteint nos limites** ». « **Il y a trop de dégâts** ».

« **Cette situation montre les failles de notre établissement et j'espère que Porte d'Aix sera un exemple à ne pas suivre pas la suite par notre direction.** »

Les membres de la CSSCT demandent à la direction de prendre la mesure de cette souffrance au travail, exprimée par les agents, et demande dans les plus brefs délais à la direction, de prendre toutes les dispositions indispensables pour prévenir les menaces externes et protéger les agents des risques physiques et/ou psychologiques qui pourraient en découler.

Sans amélioration rapide de la situation, les membres de la CSSCT seront dans l'obligation d'utiliser tous les moyens et outils à leur disposition pour faire cesser cette situation de danger.

La Direction réaffirme sa présence quotidienne dans l'agence, indique que le Préfet a fait le nécessaire en termes de renfort au niveau des forces de police. La situation s'est aggravée en dehors des heures de travail. Le DR a également écrit à la Présidente de la Métropole



CSE du 4 Septembre 2025

CSE

PACA

concernant l'insalubrité du quartier. Le gros problème majeur reste le point de deal. Un courrier a été fait à destination des pouvoirs publics par l'ensemble des co-propriétaires/locataires.

Les demandeurs d'emploi sont aussi impactés mais ne veulent pas forcément porter plainte.

Le DR avait proposé de fermer l'accueil de l'agence

SNAP La localisation de l'agence est très problématique, ce n'est pas un boulevard passant et cela favorise l'implantation du point de deal (escalier). La Direction envisage-t-elle un déménagement si la situation n'évolue pas ? Une autre rencontre avec le préfet est-elle prévue ?

Le DR est en contact avec le préfet tous les 15 jours, la priorité étant la délocalisation du point de deal. Sans effet à ce jour. Un déménagement prendrait du temps et ne résout pas le problème dans l'immédiat.

Les élus du CSE votent un droit d'alerte sur la situation de l'agence de Porte d'Aix et demandent un CSE extraordinaire à ce sujet.

Situation du portail emploi

Le portail emploi, partagé avec les partenaires, a été fermé suite à un acte de cyber malveillance. La DSI a mené des travaux, réouvrant au fil de l'eau les applications. La conséquence est l'impossibilité, pour le moment, de gérer les nouvelles habilitations.

Ajustement de la prestation parcours emploi santé

La prestation PES a été fortement mobilisée, nécessitant un réajustement urgent, en période estivale, qui a pu générer des incompréhensions sur le réseau.

Un impact sur l'emploi mais pour un coût élevé

2 405 €
par bénéficiaire

Un dispositif insuffisamment ciblé

- Une forte représentation de publics dont le conseiller référent pourrait être hors FT :
26% de bénéficiaires du RSA
15% travailleurs handicapés
32% de public DELD
- Jusqu'à 70% de demandes RQTH d'après les prestataires.
- Une prestation hybride qui peut générer de la rétention : 90% diagnostic + accompagnement.

Un accompagnement très qualitatif sur le volet santé mais peu axé emploi

- Une offre très poussée sur le volet psychosocial (sophrologues, ergothérapeutes, nutritionnistes, kinésithérapeute) jusqu'à la prise en charge parfois d'actions « hors parcours de soin ».
- Un accompagnement emploi non systématique et qui intervient trop tardivement dans le parcours.

Un état des lieux est actuellement réalisé territoire par territoire pour identifier des prestations compensatoires déjà existantes (ex : CPAM sur le 13)

La prestation est centrée sur le diagnostic réalisé par les conseillers (volet 1) suivi d'un appui à la mise en œuvre du parcours de soins vers des acteurs spécialisés, si nécessaire. L'accompagnement global dure 18 mois.

La prestation perdure mais s'articule différemment.

Information sur la mise en place d'OSCAR

Le déploiement d'Oscar débutera en octobre 2025, avec des gains de temps attendus, notamment grâce à une meilleure navigation et sur le ciblage. Oscar intégrera aussi des fonctions d'IA : transcription des informations employeur, un bouton

PROCHE,
ACTIF,
humain !

SYNDICAT SNAP PACA

syndicat.snap-paca@francetravail.fr



Je flashe, j'adhère !



CSE du 4 Septembre 2025

CSE

PACA

coaching avec des questions libres, et une synthèse des échanges à valider par le conseiller.

Actuellement, 20 % du temps de prospection est perdu sur des entreprises fermées, ce que Oscar devrait réduire. Les employeurs seront informés de l'enregistrement des échanges.

Dès septembre 2025, un ambassadeur par agence recevra une formation hebdomadaire de 45 minutes pendant 5 semaines, pour ensuite former les équipes.

Oscar sera accessible au lancement à France Travail et Cap Emploi, puis aux missions locales en 2026.

Le 2^e cercle n'aura qu'un accès limité à Oscar, pouvant consulter les campagnes auxquelles il est associé et devant enregistrer ses échanges.

Une formation spécifique est prévue pour les managers, et le pilotage managérial sera assuré via P2A pour suivre les alertes.

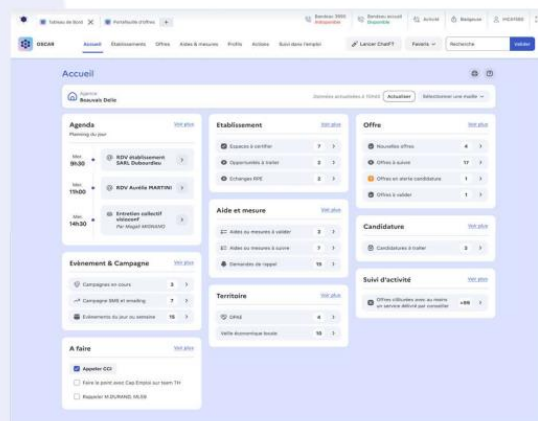
FT fournit certains outils, avec des coûts de développement et d'entretien, et une possible contribution du 1er cercle est envisagée, tandis que le 2^e cercle bénéficiera gratuitement des campagnes, car les données y sont collectées.

OSCAR, un nouvel outil unique pour faciliter la transformation

Nouvel outil de la relation employeur en vue du désengagement de DUNE en 2026 :



Construit avec :



- Une application métier fédérant l'ensemble des actes métiers entreprise en un **point d'entrée unique**
- Une application qui accueille de **nouvelles pratiques** (portefeuille étab, Diag360, vue grand compte...)
- Une application boostée par les **nouvelles technologies** et capitalisant sur tous le potentiel de la **donnée**
- Une application qui a vocation à être **partagée avec nos partenaires** (Team Entreprise)

Un déploiement prévu en 3 lots :

PERSONNALISATION, PORTEFEUILLE ÉTABLISSEMENTS (CRM)

LOT 1 OSCAR – juin-novembre 2025

Oscar intègre les fonctionnalités de la relation entreprise

GESTION DES BESOINS DE RECRUTEMENT & INTERMÉDIATION (BOO)

LOT 2 OSCAR – janvier-avril 2026

Oscar intègre les fonctionnalités de la gestion des offres

CONSEIL RH AUPRÈS DES EMPLOYEURS (CRM)

LOT 3 OSCAR – juin-octobre 2026

Oscar intègre de nouvelles fonctionnalités sur le conseil RH



SNAP Le nombre d'ambassadeurs sur la région PACA ?

Il y a un ambassadeur par agence et une référente au niveau de la DDO en DR.

La Direction s'engage à revenir régulièrement vers les élus CSE pour faire un état des lieux du déploiement.

Information sur la généralisation d'Handimatch

France Travail, Cap emploi et leurs partenaires déploient une solution qui consiste en une évolution du moteur de recherche francetravail.fr, le **19 septembre**, pour mettre en place un requêtage simple et rapide pour :

PROCHE,
ACTIF,
humain !

SYNDICAT SNAP PACA

syndicat.snap-paca@francetravail.fr



Je flashe, j'adhère !



CSE du 4 Septembre 2025

CSE

PACA

Côté candidats : Permettre aux demandeurs d'emploi en situation d'handicap de requêter et filtrer toutes les offres d'emploi publiées par des employeurs handi-engagés et de les distinguer grâce à une pastille.

Côté employeurs : Permettre aux employeurs reconnus handi-engagés par FT et Cap emploi, d'identifier des candidats en situation d'handicap ayant consenti à faire part de leur situation.

TOUS les conseillers Entreprise, au cours des relations habituelles avec les employeurs :

- À compter de septembre 2025, les conseillers Entreprise France Travail Pro et Cap emploi qualifient, au fil de l'eau, les employeurs avec lesquels ils mènent un entretien approfondi afin d'identifier si l'employeur est factuellement handi-engagé.
- Une grille de lecture, associée à des faisceaux d'indices, permet de mesurer le niveau d'engagement des employeurs en fonction de la taille de l'établissement.
- **Les employeurs ne peuvent pas s'auto identifier handi-engagés.** Le CDE peut également retirer la qualification en cas de désengagement de l'employeur.
- S'assurent que les employeurs qualifiés handi-engagés ont un compte entreprise certifié.
- S'assurent que les employeurs qualifiés handi-engagés ont un conseiller identifié.



Les CDDE des Teams Handicap, dans le cadre de leurs activités habituelles:

- Identifient les demandeurs d'emploi en situation de handicap inscrits.
- Promeuvent ce nouveau service auprès des DEBOE de leur portefeuille.
- Répondent aux demandeurs d'emploi en situation de handicap qui auraient des questions suite à l'envoi du mail et les informer plus précisément,
- Lors des entretiens, les conseillers sensibilisent sur Handimatch les demandeurs d'emploi en situation de handicap qui n'ont pas encore fait de choix quant à la visibilité de leur situation.



Bilan de formation 2024

En préambule, la Direction rappelle que l'année 2024 a été marquée par 4 faits majeurs :

- La mise en œuvre de l'accord formation et ses conséquences pour prise en compte des besoins individuels
- La Politique RSE
- L'Émergence de l'académie FT et la Mise en place de la plateforme
- Préparation de la mise en œuvre LPE avec des modules spécifiques

Synthèse globale

En 2024, la formation professionnelle PE PACA a représenté selon le thème :

Management

9 513 heures dont 50 parcours managers commencés en 2024 :

- 6 parcours MS
- 14 parcours MI
- 30 parcours MP

Fonction Support

14 505 heures

Relation de Service

122 350 heures

Offre commune

10 796 heures

E-université

6 151 heures

Chiffres clefs 2024



SNAP Pouvez-vous faire un bilan sur le parcours de formation PRPS académie de 2024 ? Celle-ci a-t-elle été reconduite en 2025 ?

PROCHE,
ACTIF,
humain !

SYNDICAT SNAP PACA

syndicat.snap-paca@francetravail.fr



Je flashe, j'adhère !

SNAP



CSE du 4 Septembre 2025

CSE

PACA

En 2023, la Direction a constaté un delta entre les recrutements et l'aboutissement des parcours. En 2024, la Direction a privilégié le recrutement avec des tests pour sécuriser les niveaux de connaissances (calculs), deux groupes en contrat de professionnalisation ont été constitué. C'est un dispositif qui fait ses preuves et devrait être pérennisé.

SNAP Confirmez-vous que le recrutement des formateurs occasionnels se font désormais au fil de l'eau ?

La Direction confirme effectivement, qu'à ce jour, le recrutement des formateurs occasionnels, se font sur candidatures. Les entretiens sont mutualisés avec ARA et Occitanie et les formations sont mutualisées sur ARA, Occitanie et Corse.

Vote projets ASC



Le Silo Marseille : Le 14 décembre 2025 - **L'univers merveilleux de Walt Disney**

Opéra de Toulon : Le 7 janvier 2026 - **C'est pas facile d'être heureux quand on va mal** / Le 6 mars 2026 - **Le Barbier de Séville** / Le 24 mai 2026 - **Mon jour de chance** / Le 26 juin 2026 - **Mme Butterfly**

Aréna Aix en Provence : Le 6 février 2026 - **Clara Luciani**

Opéra de Marseille : Le 7 mars 2026 - **Hello Dolly** / Le 19 avril 2026 - **Concert symphonique** / Le 5 juin 2026 - **Les noces de Figaro** / Le 12 juin 2026 - **Rigoletto**

Le Dôme Marseille : Le 8 novembre 2025 - **Disney en concert**

La Criée Marseille : Le 8 novembre 2025 - **65 Rue d'Aubagne** / Le 13 février 2026 - **La leçon** / Le 5 avril 2026 - **Ma république et moi** / Le 18 mai 2026 - **Shake the Spiritz**

Vente de billets pour la foire de Marseille à un prix négocié de **4,50€**.



Le 8 novembre 2025 : **Minotopia Hyères** – Entrée au complexe et goûter

Le 22 novembre 2025 : **Palomano Grasse** – Découverte des métiers pour enfants et goûter

Le 6 décembre 2025 : **Initiation au Golf Saint Raphaël** – 3h d'initiation au golf



Colonie Hiver UCPA Les Orres : Du 15 au 21/02/26 – **11-17 ans - Full Ski ou Full Snow** - Départ de Nice et Plan de Campagne

Pensez à consulter régulièrement le site du CSE !

Prochain CSE: 25 Septembre 2025

Les élu(e)s CSE/RS SNAP PACA

PROCHE,
ACTIF,
humain !

SYNDICAT SNAP PACA

syndicat.snap-paca@francetravail.fr



Je flashe, j'adhère !