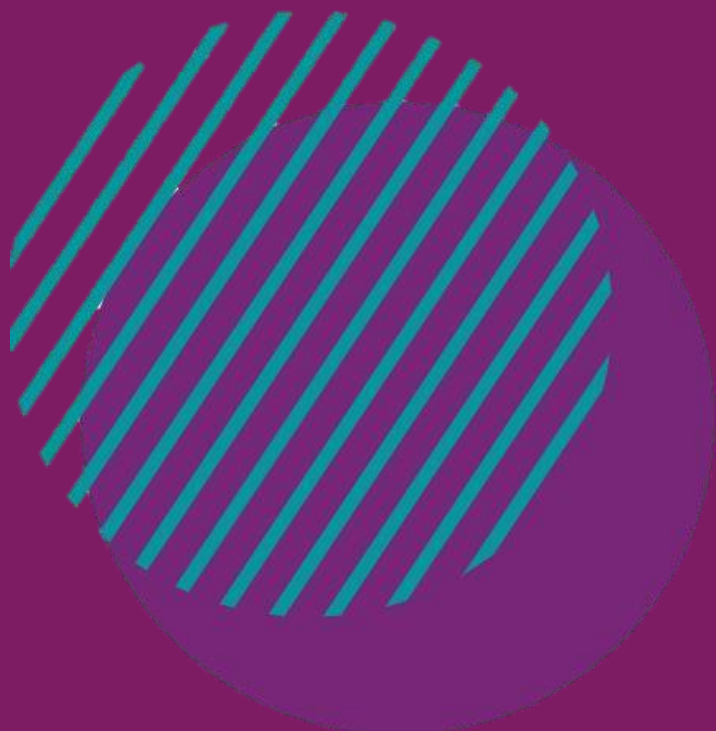


S
A
P

PROCHE,
ACTIF,
humain !



Elections professionnelles 2023 en ARA

Evolution des résultats électoraux

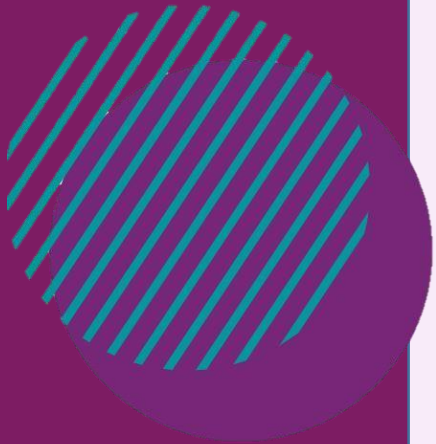
Représentativité	2016	2019	2023	Evolution 2019-2023
	CE Auvergne-Rhône-Alpes	CSE Auvergne-Rhône-Alpes	CSE Auvergne-Rhône-Alpes	
CFDT	16,80%	16,14 %	14,68 %	-1,46 points
CFE CGC	18,74%	12,21%	6,19 % 10,10% pour catégoriel	-2,11 points
CFTC	6,27%	4,11%	3,32 %	-0,79 points
CGT	11,82%	10,97%	12,90 %	+1,93 points
CLL	-	0,92%	0,62 %	-0,3 points
FO	12,23%	10,38%	9,61 %	-0,77 points
SNAP	28,39%	32,20%	37,44 %	+5,24 points
SNU	13,33%	14,63%	11,58 %	-3,05 points
Solidaire Sud	1,71%	0,92%	0,62 %	-0,3 points
UNSA	3,15%	1,62%	3,03 %	+1,41 points

Le SNAP affiche la plus forte progression !

Nombre d'élus

	2016		2019		2023		EVOLUTION 2019-2023
	Titulaires	Suppléants	Titulaires	Suppléants	Titulaires	Suppléants	
CFDT	4	4	6	6	5	5	Baisse
CFE-CGC	2	2	2	2	2	2	Stagnation
CGT	2	2	3	3	4	4	Hausse
FO	3	3	2	3	2	2	Baisse
SNAP	7	7	11	11	14	14	Très forte hausse
SNU	3	3	5	4	4	4	Baisse
TOTAL	21	21	29	29	31	31	

Le SNAP affiche la plus forte progression !



Liste des Organisations Syndicales représentatives en ARA

	2019	Représen- tativité en ARA	2023	Représentativité en ARA
CFDT	16,14%	Oui	14,68%	Oui
CFE-CGC	12,21%	Oui	10,10%	Oui
CGT	10,97%	Oui	12,90%	Oui
FO	10,38%	Oui	9,61%	Non
SNAP	32,20%	Oui	37,44%	Oui
SNU	14,63%	Oui	11,58%	Oui

