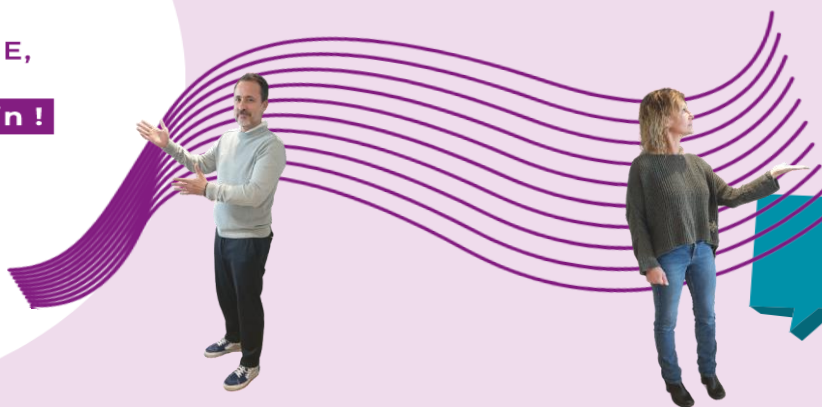


PROCHE,
ACTIF,
humain !

SNAP



CSE

PACA



CSE du 19 Décembre 2024

Vos élus CSE

Eric CHAUVEAU
Marie Hélène TOCCO
Amel BOUBEHIRA
Henri LOPES
Frédéric PICHON DE BURY
Nabil ELHAMDI
Naima NAMAN
Pascale BENEY
David BIROU
Manuel DEBLOCK

Votre Représentante syndicale SNAP

Céline GUISEPPI



Déclaration SNAP sur la situation à Mayotte

Suite au passage du cyclone « chido », la situation à Mayotte est apocalyptique. Des collègues restent encore injoignables. Certains ont tout perdu, leurs maisons n'existent plus. D'autres, non présents sur l'île au moment du sinistre, ne peuvent pas rejoindre leurs familles, car il n'y a plus de vols.

La population est privée d'électricité et d'eau potable, sous une chaleur assommante, ce qui aggrave la situation sanitaire. Les aliments commencent à périmer et, malheureusement, des scènes de pillage et de vols se multiplient. Le bilan s'alourdit d'heure en heure.

Le SNAP PACA souhaite apporter tout son soutien et sa solidarité aux collègues mahorais par toute action mise en place par le CSE et/ou la Direction régionale.

A la majorité, l'ensemble des organisations syndicales votent un don CSE de 10000€ au bénéfice du CSE de Mayotte pour aider les agents F.T et 10000€ à l'association Fondation de France pour aider la population. (Abstention de F.O)

Information / Consultation sur les DUERP 2024

Ce sujet a déjà été abordé en CSSCT en voici les conclusions de la commission :

Le DUERP est obligatoire pour l'employeur dans le cadre de la loi, ceci la cotation des risques professionnels. De ce document en est tiré un classement des risques avec ceux à traiter en priorité.

Néanmoins cet outil de cotation nous apparait insuffisant par le fait qu'il ne soit actualisé qu'une fois par an (alors qu'il serait souhaitable de mesurer au fil de l'eau les risques). De plus, les 11 risques et items ont été décidés, sans concertation avec les OS/ instances, par la Direction et ne soient pas modifiables (aucun item, (criticité du risque, moyens de maitrise...) n'est modifiable, il est impossible de modifier et/ou rajouter un moyen de maitrise du risque).

La méthode pour arriver aux risques à « traiter » en priorité est discutable. On part de l'impact global, par exemple le risque explosion dont les conséquences peuvent être importantes, que l'on pondère par la probabilité que le risque arrive. *C'est déjà compliqué... ! Par exemple, pour une explosion due au gaz ou aux produits chimiques, on peut faire une analyse objective pour savoir si c'est plausible mais pour un attentat comment savoir si nous sommes une cible ou non, et de qui?*

De ceci on en déduit une criticité du risque, qui est pondérée par la marge d'amélioration dans la maitrise du risque (ce qui peut être mis en œuvre pour mieux gérer ce risque sont les moyens de maitrise, par exemple les exercices intrusion armées). Il en ressort ensuite une priorisation des risques, qui seront traités dans le PAPRIACT.

Ces moyens sont cotés de fort (supervisés) à faible ou inexistant (informel ou non fiable)

Voici quelques exemples :

Risque attentat / Moyen de maitrise : Le directeur départemental/le directeur d'agence a été formé à la prévention de la radicalisation = Inexistant (non fiable)



CSE du 19 Décembre 2024

CSE
PACA

Risques Psycho-Sociaux / Moyen de maitrise : L'ELD est formée à la prévention et la gestion du risque RPS (formation, appropriation des fiches santé au travail et du guide RH manager) = Inexistant (non fiable)

Risque lié à l'électricité et Risque incendie, explosion / Moyen de maitrise : Un membre de l'ELD est le référent et relais local, en plus du responsable du site, sur les questions de sécurité = Faible (Informel)

Risque incendie/explosion / Moyen de maitrise : Les fiches action « incendie » et « accident grave de personne » du guide de gestion des événements graves et de crise sont connues des directions de site = Inexistant (non fiable)

Risques liés à l'environnement et aux équipements de travail / Moyen de maitrise : Des conseils en matière d'aménagement des postes de travail/de posture en situation de télétravail sont diffusés aux agents = Faible (Informel)

Risque lié aux produits, émissions et aux déchets/ Moyen de maitrise : Les dispositifs de ventilation/climatisation fonctionnent correctement et sont régulièrement contrôlés = Inexistant (non fiable)

Une vigilance régulière est assurée au sein du site pour s'assurer que les bouches d'évacuation ou VMC sont fonctionnelles et non obstruées = Inexistant (non fiable)

Risque agression / Moyen de maitrise : L'éclairage est présent et suffisant aux abords du site (hors parcelle) = Inexistant (non fiable)

Il est primordial que la Direction mettent en places des actions correctives dans les meilleurs délais afin qu'à minima il n'y ait plus de cotation de moyen de maitrise « inexistant » ou « faible »

SNAP

Pour le SNAP, le meilleur outil de cotation des risques au travail reste les alertes remontées en temps réel par les salariés et les représentants du personnel. Pour ces raisons, le SNAP vote Contre.

Information sur la Trajectoire Bas Carbone 2023 de la DR PACA

Faisant suite au CSEC du 2 décembre 2024 sur la trajectoire bas carbone TBC, la Direction présente en CSE un document sur les résultats PACA pour l'année 2023.

Il en ressort que F.T a entamé une baisse de ses rejets, mais le plus dur reste à faire, à savoir un travail sur les déplacements des demandeurs d'emploi vers les agences ou centres de formation mais également ce qui touche à nos prestataires (centre de formation, fournisseurs en tout genre et approvisionnement).

SNAP

Quelle est la durée de l'amortissement des ordinateurs portable et quelles modalités de remplacement vont être mise en place puisque nous arrivons à 4 ou 5 ans d'utilisation suivant les cas ?

La Direction nous informe que fiscalement un PC portable est amorti 4 ans maximum. La DSI, en lien avec la DG, a choisi de renouveler les ordinateurs au bout de 6 ans sauf panne qui rendrait l'ordinateur inutilisable.

SNAP

Au SNAP, nous nous interrogeons sur l'impact de la disparition du 3^{ème} jour de télétravail des agents en fonction support qui n'est pas en cohérence avec la TBC. Nous aimerions connaître le nombre d'agents qui étaient en 2024 en télétravail à 3 jours et qui vont passer à 2 jours ? Quels effets sur le bilan carbone 2025 ? A ce titre, nous aimerions avoir un bilan de la campagne télétravailleur 2025.

La Direction nous informe que le bilan de la campagne de télétravail aura lieu au CSE de janvier 2025 et qu'effectivement il n'y a plus 3 jours pour les agents en fonction support, mais qu'un jour en travail de proximité est proposé à ces agents. Un travail de recensement a eu lieu dans les agences afin de pouvoir proposer aux agents concernés des places libres sur les sites.

SNAP

Nous sommes en décembre 2024 et nous travaillons sur les chiffres de 2023. Attendrons-nous Décembre 2025 pour connaître les chiffres 2024 ?

PROCHE,
ACTIF,
humain !

SYNDICAT SNAP PACA
syndicat.snap.paca@francetravail.fr


Je flashe, j'adhère !



CSE du 19 Décembre 2024

CSE

PACA

La Direction va mettre en place trimestriellement une communication (intranet, CSE, mail...) sur la TBC de la région PACA. Vous n'attendrez pas décembre 2025 pour les chiffres 2024.

SNAP

Les Bâtiments FT sont-ils tous bien isolés ? Lorsque FT est propriétaire de bâtiments, quels sont les moyens mis en place ?

F.T est propriétaire de 4 bâtiments (Paradis, Pharo, Nice Centre et Toulon la Rode). Sur La Rode et Nice Centre, avec l'aide de l'état nous avons par l'extérieur (ce qui est le plus efficace) mis en place un système d'isolation. Sur les deux autres bâtiments, Pharo, bâtiment « classé », impossible de faire de l'isolation extérieure, et sur Paradis, situé en copropriété, cela n'est pas encore possible.

SNAP

Dans les locaux où FT est locataire, avons-nous un moyen de pression sur les propriétaires ?

La Direction indique que lorsque c'est possible, elle essaie de faire le plus de « transformations », d'actions pour améliorer la performance énergétique des bâtiments concernés, y compris la pose de panneaux photovoltaïques.

SNAP

Impact de la voiture thermique/électrique. Concernant les locations de voitures Hertz/Avis, pourrions-nous louer des voitures électriques ? Peut-on envisager de revoir la note sur les déplacements pour qu'un agent possédant une voiture électrique puisse l'utiliser au lieu de louer une voiture thermique ?

La Direction précise que le parc des voitures de service est en renouvellement, des solutions voitures électriques sont en cours d'achat. Dans les agences où nous sommes propriétaires ou dans les locations de site où cela est possible et hors des copropriétés récalcitrantes, les sites sont équipés de bornes de recharge qui pourront permettre de recharger les voitures de service.

Note opérationnelle sur le recours aux CDD

La direction indique que 80% des CDD sont titularisés. Le critère d'ancienneté est un critère prioritaire. La Direction informe avoir fait un travail, avant fin décembre, sur les renouvellements. Ceux-ci étant adossés au budget, la prise de décision doit se faire l'opérationnalité sans mettre en péril le fonctionnement régional. Les prolongements sur un an sont adossés à des budgets européens.

SNAP

Faisant suite à la commission économique du CSEC, avec un point principal sur la Présentation de la méthode de calcul du budget 0,8%, nous avons découvert que ce taux n'était pas calculé sur un chiffre stable de fin d'année mais sur les chiffres réels du 1er janvier au 31 juillet et sur des prévisions sur les 5 mois suivants ! Par ailleurs, il existe un complément de recrutement externe, permettant d'embaucher des agents un coefficient supérieur pour valoriser des compétences.

Le SNAP a demandé des statistiques sur ce complément de recrutement externe, lors d'un prochain CSE, en 2025. Affaire à suivre.

La Direction reprecise que la titularisation sur place est possible et n'est pas exception. A la demande du SNAP, un rappel sera fait aux ELD

Sélection interne – changement de catégorie 2 vers 3

SNAP

Le SNAP salue le retrait de l'entretien RH, qui était mis en place dans certaines régions, pour les lauréats du concours. Cependant une nouvelle épreuve de pré-admissibilité, sous forme de QCM a été rajoutée, pour quelle raison ? D'autre part, à l'instar, des collègues de statut privé qui sont accompagnés dans leurs parcours d'évolution de carrière, pourquoi une préparation aux concours n'est pas mise en place régionalement pour les candidats ?

PROCHE,
ACTIF,
humain !

SYNDICAT SNAP PACA

syndicat.snap.paca@francetravail.fr


Je flashe, j'adhère !



CSE du 19 Décembre 2024

CSE

PACA

La direction se réjouit de la mise en place de cette sélection interne. Chaque étape, y compris le QCM, a un objectif pour vérifier les compétences des agents, tout comme l'entretien de motivation libre, qui n'enferme pas et qui fait souvent débat, même pour les statuts privés.

Pour la préparation rien n'est prévue, cela reste à la main de chaque ELD de préparer au mieux les agents de statut public candidats à la sélection. Un accompagnement dédié et du temps sera mis en place pour chaque agent candidat en agence.

Vote projets ASC

BILLETTERIE



Le 3 Mai 2025 – Théâtre Colbert Toulon – Jeff Panacloc

Le 24 Avril 2025 – Le Silo Marseille – Mc Solaar

Le 11 Octobre 2025 – Stade Vélodrome Marseille

Le 23 Mai 2025 – Zénith Toulon – Star Ac Tour

JOURNEES A THEME



Le 15 Février 2025 – Randonnée du citron Gorbio – Randonnée sur une demi-journée sur le thème des citrons

Le 23 Février 2025 – Randonnée des mimosas Mandelieu – Randonnée sur une demi-journée, découverte du mimosas

Le 29 Mars 2025 – L'école à la montagne Enfants Opio – Journée entière pour les 6-12 ans, découverte de la nature et diverses activités

Le 21 Février 2025 – Soirée Fête du citron Menton – Visite des coulisses de la fête, cocktail

Les 26 Avril et 3 Mai 2025 – Atelier Apiculture Marseille – Découverte et initiation à l'apiculture

Le 8 Février 2025 – Escalade Chandeleur Vedène – Initiation à l'escalade et gouter

COLONIES



Colo été 2025 Saint Raphaël (Vacances pour Tous) : Du 15/08 au 28/08/2025 – 15 / 17 ans, activités diverses nautiques...Départ Marseille ou Toulon

Colo été 2025 Saint Raphaël (Vacances pour tous) : Du 15/08 au 21/08/2025 – 12 / 14 ans, activités diverses nautiques... Départ Marseille ou Toulon

Colo été 2025 St Barthélemy Grozon (Vacances pour Tous) : Du 20/07 au 27/07/2025 – 9 / 12 ans, activités sportives, manuelles et culturelles... Départ Marseille

Colo été 2025 La Plagne (UCPA) : Du 6/07 au 12/07/2025 – 9 / 17 ans, multisports...Départ Marseille

Colo été 2025 La Plagne (UCPA) : Du 3/08 au 9/08/2025 – 9 / 17 ans, multisports...Départ Marseille

Colo été 2025 Moliets (UCPA) : Du 13/07 au 19/07/2025 – 14 / 17 ans, Colo Surf...Départ Marseille

LINEAIRES



Monticello (Benista) – Du 14/06 au 20/09 – 1 Appartements 4 pers

Porticio (Marina Viva) – Du 14/06 au 20/09 – 1 Appartement 4 pers

Hourtin (Odalys) – Du 05/07 au 30/08 – 1 Appartement 4 pers

Argelès sur mer (Odalys) – Du 05/07 au 30/08 – 1 Mobil home 4/6 pers Camping

Auron (Odalys) – Du 05/07 au 30/08 – 1 Appartement 6 pers

L'Alpe d'Huez (Odalys) – Du 05/07 au 30/08 – 2 Appartement 6 pers (un 2/3 pièces et un 3 pièces)

PROCHE,
ACTIF,
humain !

SYNDICAT SNAP PACA

syndicat.snap.paca@francetravail.fr



Je flashe, j'adhère !



CSE du 19 Décembre 2024

CSE

PACA

OFFRE WEEK-END : 15 semaines en formule 4j/3 nuits en résidence Pierre & Vacances du 16/05 au 14/07 puis du 29/08 au 13/10/25, 4 destinations :

- Pont Royal : 1 Appartement 6 pers
- Saint Cyprien : 1 Appartement 6 pers
- Baie de Saint Tropez : 1 Appartement 6 pers
- Cannes : 1 Appartement 5 pers

3 conventions de partenariat gratuites sont également validées : Fête des citrons, Opéra de Toulon et Théâtre Colbert Toulon.

Prochain CSE: 30 Janvier

Les élu(e)s CSE/RS SNAP PACA

PROCHE,
ACTIF,
humain !

SYNDICAT SNAP PACA

syndicat.snap.paca@francetravail.fr



Je flashe, j'adhère !

SNAP